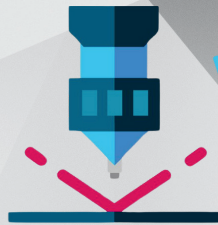
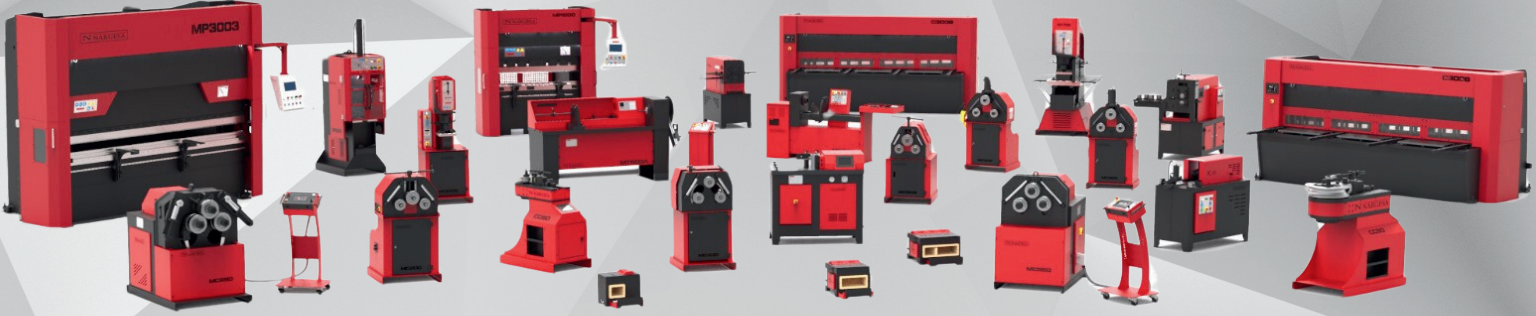


# N NARGESA®



## VMAQ

VIENTO METAL MAKİNA  
TÜRKİYE DİSTRİBÜTÖRÜ



## HAKKIMIZDA

50 yılı aşkın süredir Metal ve Ferforje sektöründe boy gösteren Prada ailesi NARGESA firması ile son teknoloji ürünlerini dünya pazarına sunmakta; kalitesi ve güvenilirliği ile de adından her geçen gün söz ettirmektedir. Sektörün sürekli değişen ihtiyaçları doğrultusunda ürünlerini revize etmekte ve elektrik kartına varana kadar %100 üretimini İspanya'daki tesislerinde gerçekleştirmektedir. Bu değerli marka artık Türkiye ofisi ile de Türk Sanayisinin gücüne güç katmak için kolları sıvamaktadır. 35 kişilik kendi alanında uzman kadrosu ile önemli işler başaran ve kendi imalat kalitesini de sektörünün en değerli Metal işleme makinaları ile destekleyen firma, 3 yıllık ürün garantisi, 7/24 servis hizmeti ve sürekli stoğunda hazır tuttuğu ürünleri ile siz değerli Türk firmalarına hizmet etmek için Türkiye ofisini devreye sokmuştur. Üreten Türkiye için NARGESA olarak her zaman yanınızda olacağız ve durmadan yolumuza devam edeceğiz.

## ÜRÜNLERİMİZ

### SAÇ İŞLEME MAKİNALARI

→ HİDROLİK CNC ABKANT	1
→ HİDROLİK CNC GİYOTİN	6
→ HİDROLİK KOMBİNE MAKAS	10
→ PROFİL KIVIRMA MAKİNELERİ	18
→ CNC HİDROLİK MALAFASIZ BORU BÜKÜM MAKİNALARI	23
→ HİDROLİK CNC YATAY PRES	31
→ HİDROLİK DİKEY BROŞ MAKİNESİ	39

### FERFORJE MAKİNALARI

→ FERFORJE FIRINLAR	40
→ FERFORJE BURGU MAKİNESİ	41
→ UÇ BURGU MAKİNASI	46
→ SOĞUK DEMİR BASKI MAKİNESİ	49

### Ahmet İNAN Nargesa Office (Türkiye)



00905317342706



[www.nargesa.com.tr](http://www.nargesa.com.tr)



[info@nargesa.com.tr](mailto:info@nargesa.com.tr)



VIENTO METAL MAKINA END.MUH.ITH.IHR.SAN VE TIC.LTD.STI

Adres: Üçevler Mh. Ertuğrul 220 Cd. Arslan Ofis İş Merkezi No:87 K:4 D:24

Nilüfer / Bursa / TÜRKİYE



## HİDROLİK CNC ABKANT

### MP1500 (1550\*40 TON) HİDROLİK 4 EKSEN (Y1,Y2,X,R) ABKANT

**3** YIL  
GARANTİ



ENDÜSTRİ 4.0



ESA  
KONTROL  
PANELİ



HİDROLİK  
HIZ  
AYARI



Pres hızı: 8,3 mm/s.

Dönüş hızı: 120 mm/s.

İniş hızı: 200 mm/s.

Çene açıklığı: 200 mm.

Duvarlar arası mesafe: 1250 mm.

Büküm boyu: 1500 mm.

Arka Dayama: 600 mm.

Boğaz derinliği: 270 mm.

Voltaj 230/400 V

Ölçüler 2110x1880x2210 mm

Ağırlık 4900 Kg

Motor Gücü 5.5 kw

*Nargesa CNC hidrolik abkant sac işlemeyi yeni bir seviyeye taşıyarak olağanüstü verimlilik ve hassasiyet sunar.*

*Kaynaklanmış, stabilize edilmiş ve işlenmiş çelikten bir şasi, sağlam bir görünüm için sadeleştirilmiş hatlara sahip dış tasarım ve iyileştirilmiş yapısal hesaplamalar ile bu yeni hidrolik abkant presler, kendilerini sac levha endüstrisi için yeni mihenk taşı olarak belirler*

## ÖZELLİKLER:

- Otomatik kontrollü Y1, Y2, X, R eksenleri ve otomatik CNC kontrollü bombeleme.
- S630 ESA CNC Kontrol Ünitesi (10" Ekran. 2D Grafik programlama ve simülasyon modülü dahil)
- ESA Servo Motorlu X eksenleri.
- BOSCH REXROTH vida milleri arka dayama.
- Servo Motorlu R eksenleri
- CNC kontrollü bombeleme sistemi.
- PROMECAM tutucu sistemi.
- PS.135.85.R08 Promecam Zımba.
- Çalışma ve taşlama bölgelerinde indüksiyonla tavllanmış M.460.R Promecam Matris.
- Uyarlanabilir elektronik basınç kontrolü.
- GIVI MİSURE yüksek hassasiyetli encoder, 0,005 mm çözünürlük.
- Optik ve basınç göstergeli, 24 VDC yedekli emniyet valflerine sahip ATOS senkronize hidrolik ünitesi.
- Hidrolik yağ sıcaklığının CNC ile ayarlanabilmesi.
- Optimum sac tutuşu için doğrusal bilyalı vida kılavuzları üzerinde kayan ön kollar.
- Elektronik güvenlik kontrollü yan kapılar.
- Harici ışık kaynaklarından etkilenmeyen yüksek frekanslı lazer sensör sistemi.
- Yazılımla yapılandırılmış elektronik susturma sistemi.
- Bükme bölgesi için LED yönlü ışık şeridi.

**HİDROLİK CNC ABKANT****MP3003 (3125\*120 TON) HİDROLİK 4 EKSEN (Y1,Y2,X,R) ABKANT****3 YIL GARANTİ**

ENDÜSTRİ 4.0



ESA KONTROL PANELİ



HİDROLİK HIZ AYARI



Pres hızı: 6,7 mm/s.

Dönüş hızı: 43,4 mm/s.

İniş hızı: 26,8 mm/s.

Çene açıklığı: 160 mm.

Duvarlar arası mesafe: 2700 mm.

Büküm boyu: 3125 mm.

Arka Dayama: 600 mm.

Boğaz derinliği: 320 mm.

Voltaj 230/400 V

Ölçüler 3720x1930x2810 mm

Ağırlık 9100 Kg

Motor Gücü 9.5 kw

*Kaynaklanmış, stabilize edilmiş ve işlenmiş çelikten bir şasi, sağlam bir görünüm için sadeleştirilmiş hatlara sahip dış tasarım ve iyileştirilmiş yapısal hesaplamalar ile bu yeni hidrolik abkant presler, kendilerini saç levha endüstrisi için yeni mihenk taşı olarak belirler*

**ÖZELLİKLER:**

- Patentli Y Eksen Paralel Piston İniş Sistemi.
- Her MM'ye Tam Olarak 120 Ton Basar
- Otomatik kontrollü Y1, Y2, X, R eksen.
- S630 ESA CNC Kontrol Ünitesi (10" Ekran. 2D Grafik programlama ve simülasyon modülü dahil)
- ESA Servo Motorlu X eksen.
- BOSCH REXROTH vida milli arka dayama.
- Servo Motorlu R eksen
- PROMECAM tutucu sistemi.
- PS.135.85.R08 Promecam Zimba.
- Çalışma ve taşlama bölgelerinde indüksiyonla tavllanmış M.460.R Promecam Matris
- Uyarlanabilir elektronik basınç kontrolü.
- GIVI MİSURE yüksek hassasiyetli encoder, 0,005 mm çözünürlük.
- Optik ve basınç göstergeli, 24 VDC yedekli emniyet valflerine sahip ATOS senkronize hidrolik ünitesi
- Hidrolik yağ sıcaklığının CNC ile ayarlanabilmesi.
- Optimum sac tutuşu için doğrusal bilyalı vida kılavuzları üzerinde kayan ön kollar.
- Harici ışık kaynaklarından etkilenmeyen yüksek frekanslı lazer sensör sistemi.
- Hidrolik güç : 20 Ton. (200 KN).
- Yazılımla yapılandırılmış elektronik susturma sistemi.
- Bükme bölgesi için LED yönlü ışık şeridi.



## MP1500/MP3003CNC ABKANT TEKNİK ÖZELLİKLER



### GÖVDE

Yüksek hassasiyetli kaynaklı, stabilize edilmiş ve işlenmiş çelik şasi, her türlü gerilimi ortadan kaldıracak şekilde tasarlanmıştır.



### S- BEND

S-büküm, makinenin her iki ucunda da bükülmeyi kolaylaştırarak karmaşık parçaların üretilmesini sağlar.



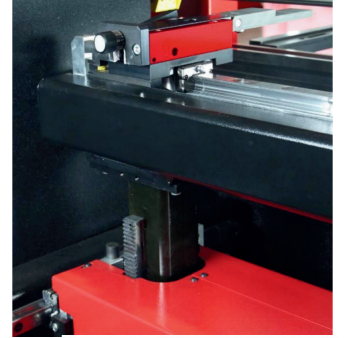
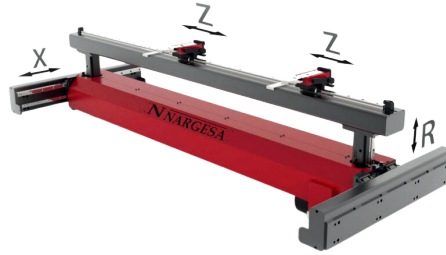
### LED AYDINLATMA

Bükme bölgesini aydınlatmak için LED yönlü ışık şeridi, operatörün optimum görüş koşullarında çalışmasına izin verir.

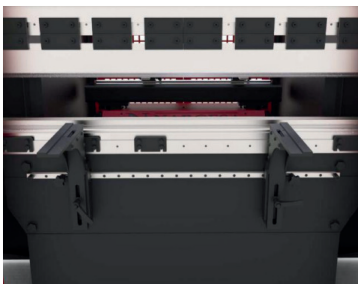


### ARKA DAYAMA

Arka dayama, X ve R eksenlerinin 0,05 mm hassasiyetle otomatik olarak konumlandırılmasına izin veren ESA servo motorlar ve hassas BOSCH REXROTH döner bilyalı vida kılavuzları ile donatılmıştır. Ayrıca, master kaliperlerinin bilyalı vida sistemli bir kılavuz boyunca kolayca kaydırılmasını sağlayan Z eksenini için manuel ayar sistemine sahiptir. Gösterge kaliperlerinin abkant zımba tutucu plakasıyla paralel hizalaması, maksimum hassasiyeti sağlamak için mikrometreler kullanılarak manuel olarak ayarlanır. Ayrıca sapmaların düzeltilebilmesi için Z eksenini eğriliği için mekanik bir ofset sistemi vardır.

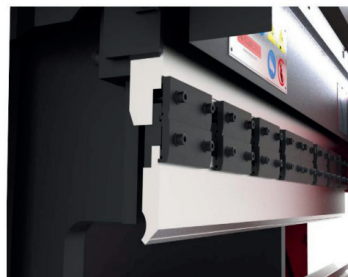


### ÖN DESTEK KOLLARI



Vidalı bilyalı kılavuzlar vasıtasıyla kayan ön kollar, sacın güvenli bir şekilde yerinde tutulmasını sağlar ve hem yatay hem de dikey olarak elle tamamen ayarlanabilir.

### PROMECAM TUTUCU SİSTEMİ



Promecam Parçalı segmentlere sahip Promecam zımba sıkıştırma sistemi, vidalar vasıtasıyla önden ayrılabilir ve ayarlanabilir. Euro Promecam kılavuz ray sistemi, kalıpların alet gerektirmeden hızlı bir şekilde değiştirilmesine izin verir.



## MP1500/MP3003CNC ABKANT TEKNİK ÖZELLİKLER

### LAZER SENSÖR

Abkant preste yerleşik lazer sensör sistemi, dikey ayarı kolaylaştırmak için bir metrik kılavuza sahiptir ve ataçmanların (zimbalar ve kalıplar) değiştirilmesi gerektiğinde kolayca kaldırılıp çıkarılabilir.

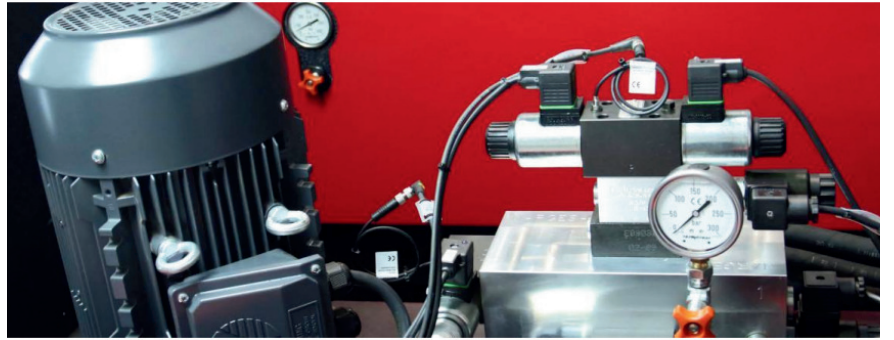
Sistem, herhangi bir dış ışık kaynağını tanıyabilen ve yok sayabilen ve böylece doğal veya yapay diğer herhangi bir aydınlatmanın neden olduğu parazitten korunan, elektronik olarak kontrol edilen iki yüksek frekanslı lazer yayıcı ve alıcı içerir.



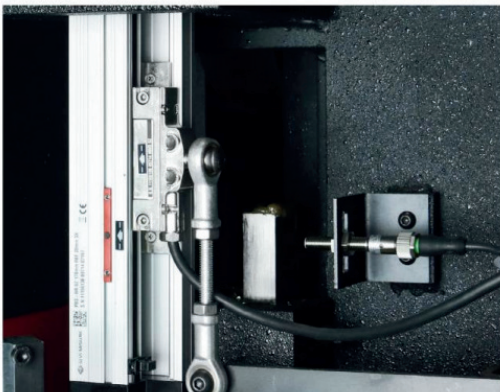
Ayrıca sac üzerinde karmaşık bükme işlemleri için Parçanın normal şekilde üretilmesini engelleyen çıkıntılı alanları olan metal, lazer sensörü, makinenin ön tarafında bulunan ve abkant presin düşük hızda çalışmasına neden olan bir buton vasıtasıyla devre dışı bırakılabilir. Ayrıca, elektronik susturmanın dahil edilmesi, lazer sensörü tarama uçlarının, CNC kontrol yazılımının, zımba boyutu ve sac levha kalınlığına göre her zaman otomatik olarak susturmanın aktivasyon konumunu kontrol ettiği, yeni bir parametreleştirilmiş sistemle değiştirilmesini sağlar..

### HİDROLİK ÜNİTE

Tüm hidrolik bileşenlerin tek bir üniteye merkezleştirilmesi, bakım ve yönetimini iyileştirerek, bir manometre aracılığıyla her zaman çalışma basıncı bilgisi ve valflerin ve sensörlerin durumunun optik olarak gösterilmesini sağlayan kendi kendini izleyen, yedekli bir hidrolik sistem sağlar.



### HASSAS BÜKÜM



Maksimum bükme hassasiyeti için, her işlemde mükemmel güvenilirlik için bükme ekseninin (Y eksenini) dikey konumunu kontrol eden bir GIVI MISURE yüksek çözünürlüklü (0,005 mm) optik kodlayıcı kullanılır. İndirme hızının kontrolü ile birleştiğinde bükme işlemleri için zımba tutucu plaka dikey eksen hassasiyeti sağlar ve 0,01 mm'den daha az konumlandırma hatası verir.



## MP1500/MP3003CNC ABKANT TEKNİK ÖZELLİKLER

### CNC CONTROL

ESA S630 CNC kontrol sistemi, en karmaşık işlemler için çözümler sağlayan, Y, X, R ve Z'nin herhangi bir kombinasyonunda interpolasyonun yönetilmesine izin veren dört eksene kadar olağanüstü işleme kapasitesine ve 5000 programlık bir flash belleğe sahiptir.

CNC kontrolü, tüm sistemleri çalıştıran çekirdektir ve şimdi, diğer yenilikçi çözümlerin yanı sıra, her işlem için gereken kuvveti hesaplayan ve böylece zımba ve kalıpların kullanım ömrünü uzatan uyarlanabilir elektronik basınç kontrolünü içerir; farklı uzunluklardaki metal levhalarla bükme hassasiyetini optimize etmede rol oynayan elektronik şasi bükme kompensatörü; ve farklı çalışma sıcaklıklarında tekrarlanan bükme işlemlerine izin veren hidrolik yağ sıcaklığı telafisi için verimli elektronik sistem.



Bağlantı açısından, CNC ESA S630 kontrolü, uzaktan kontrol, yönetim, yazılım güncellemeleri ve tanılamayı mümkün kılan Ethernet 10/100 Mbit bağlantı noktası sayesinde yeni Nargesa CNC hidrolik abkant presleri şirket bağlantısına entegre olur. Ek olarak, USB 2.0 bağlantı noktaları ve bir VGA konektörü, CNC yazılımının yerel olarak güncellenmesine olanak verir. Yedekleme birimleri, QWERTY klavyeler, fare veya harici ekran gibi harici çevre birimlerinin bağlanmasına olanak tanır.

10" yüksek çözünürlüklü (1024 x 600 piksel) renkli grafik dokunmatik ekran, kullanıcı işlemlerine verimli bir şekilde yanıt verir ve her zaman net ve ayrıntılı bilgi sağlar. Programların grafiksel veya sayısal olarak düzenlenmesine, yeni kalıpların ve zimbaların yönetilmesine, düzenlenmesine ve mevcut kitaplıklara eklenmesine, bükme dizilerinin kontrol edilmesine, bükme simülasyonlarının yapılmasına, sac metal işinin hesaplanmasına olanak sağlar. Ayrıca 20'den fazla ekran dili seçeneği sunar, bu nedenle kullanıcıların çoğunluğunun gereksinimleri karşılanır.

### PC SOFTWARE

CNC ESA S620 kontrol yazılımı, Windows işletim sisteminin geçerli sürümünü çalıştıran herhangi bir bilgisayara da kurulabilir ve makine ile aynı arayüze sahiptir, böylece nasıl çalıştığını öğrenmek için gereken süreyi en aza indirir ve programların iki yönlü olarak dışa aktarılmasına izin verir.

### YAN KAPAKLAR

Hidrolik abkant yan kapıları elektronik emniyet kontrol cihazı ile konumlarını yöneterek kullanıcıya her an ekrandaki mesajlar ile bilgi verirler ve geniş açısı ile zımba ve kalıpların gerektiğinde değiştirilmesini kolaylaştırırlar. Ek olarak, tasarımları çelik levhayı metakrilat görüntüleme penceresiyle birleştirir, böylece hassas bükme işlemleri tamamen güvenli bir şekilde denetlenebilir..





# HİDROLİK CNC GİYOTİN

## C2006 HİDROLİK CNC GİYOTİN

**3** YIL  
GARANTİ



ENDÜSTRİ 4.0



ESA  
KONTROL  
PANELİ



HİDROLİK  
HIZ  
AYARI



*Yeni nesil CNC dikey kesim Giyotin C2006CNC*

*Her türlü metalin temiz ve doğru bir şekilde kesilmesini sağlar. Dikey kesim sistemi çok daha hassastır ve bunun sonucunda bıçakların daha düşük enerji gideri ve maliyeti vardır.*

Maximum kesim : 2030 mm.  
Maximum kalınlık : 6 mm.(karbon çelik)  
Maximum kalınlık : 4 mm.(paslanmaz çelik)

### TEKNİK DETAYLAR

3-faz gerilim	400/240 V. 50/60 Hz
Hidrolik pompa	16 liters
Depo kapasitesi	73 liters
Sabit kesim eğimi	1,75°
Hidrolik tutucular	10 adet
Boğaz derinliği	190 mm
Tolerans	+/- 0,1 mm
Ölçüler	2880x2360x1790 mm
Kilo	5100 Kg

### ÖZELLİKLER:

- Saçın hareketini kolaylaştırmak için bilye kürelerle donatılmış bir blok tezgah.
- 1000mm cetveli ön kollar.
- Kesim kısmında Lazer ışık.
- LED aydınlatma.
- Dar parçaların bozulmadan kesimi.
- 90° açılı, 4 kesme kenarlı,uzun ömürlü bıçaklar.
- Güvenlik pedalı ve güvenlik butonu.
- Optronik tasarım ile güvenli geri gidiş.
- Operatörün daha verimli çalışması için düşük gürültü seviyesi.
- Kesme hattını daha iyi görmeyi sağlayan ön polikarbonat koruma paneli.
- Gövdeye bağlı arka dayama.
- +/- 0,1mm hassasiyet ile tekrar konumlandırma.
- Bakım gerektirmeyen düşük sürtünme parçaları sayesinde bakım tasarrufu.

## HİDROLİK CNC GİYOTİN

### C3006 HİDROLİK CNC GİYOTİN

**3** YIL  
GARANTİ



Son nesil CNC dikey kesim hidrolik giyotinler C2006 ve C3006, herhangi bir bozulma olmadan büyük yüklere dayanmayı sağlayan kaynaklı ve stabilize çelikten üretilmiştir.

Maximum kesim : 3055 mm. Maximum kalınlık : 6 mm.(karbon çelik) Maximum kalınlık : 4 mm.(paslanmaz çelik)

## TEKNİK DETAYLAR

3-faz gerilim	400/240 V. 50/60 Hz
Hidrolik pompa	22 liters
Depo kapasitesi	96 liters
Sabit kesim eğimi	1,75°
Hidrolik tutucular	15 units
Boğaz derinliği	173 mm
Tolerans	+/- 0,1 mm
Ölçüler	3880x2460x1820 mm
Kilo	7500 Kg

## ÖZELLİKLER:

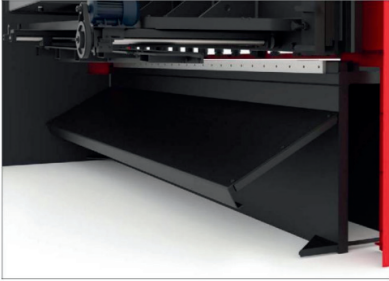
- Saçın hareketini kolaylaştırmak için bilye kürelerle donatılmış bir blok tezgah.
- 1000mm cetveli ön kollar.
- Kesim kısmında Lazer ışık.
- LED aydınlatma.
- Dar parçaların bozulmadan kesimi.
- 90° açılı, 4 kesme kenarlı,uzun ömürlü bıçaklar.
- Güvenlik pedalı ve güvenlik butonu.
- Optronik tasarım ile güvenli geri gidiş.
- Operatörün daha verimli çalışması için düşük gürültü seviyesi.
- Kesme hattını daha iyi görmeyi sağlayan ön polikarbonat koruma paneli.
- Gövdeye bağlı arka dayama.
- +/- 0,1mm hassasiyet ile tekrar konumlandırma.
- Bakım gerektirmeyen düşük sürtünme parçaları sayesinde bakım tasarrufu.



## C2006/C3006 HİDROLİK CNC GİYOTİN TEKNİK ÖZELLİKLER

### ARKA DAYAMA

Makinenin gövdesine sabitlenen arka dayama, kesme işlemi sırasında malzemeye eşlik eder. Arka dayama, istenen konuma ( $\pm 0,1$  mm) tolerans ile hızlı ve doğru bir şekilde yerleşir. Ek olarak CNC sürekli düzeltmeleri ortadan kaldırır ve bakımın minimum seviyeye indirilmesini sağlar

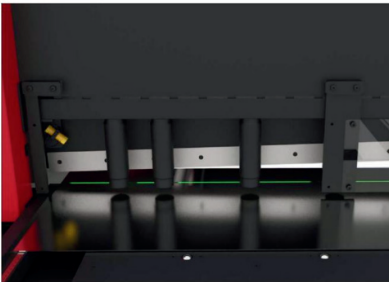
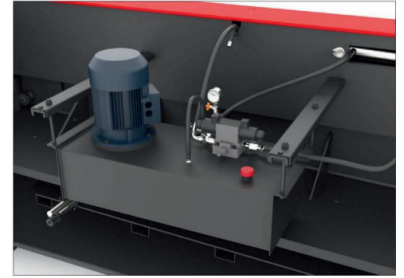


### MALZEME ÇIKIŞ RAMPASI

Kesim bölgesinin alt kısmında yer alan bu metalik rampa, malzemenin çıkış bölgesine doğru aşağı kaymasını sağlar

### HİDROLİK DEVRE

Yüksek kaliteli ve güvenilir bileşenlerle optimize edilmiştir. Piston silindirlere basıncını, kesilecek parçaya bağlı olarak kesme kuvveti ve kesme uzunluğuna göre doğru ve etkin bir şekilde yönetir.



### KESİM HATTI LAZER IŞIĞI

Bazen kesilecek saçın geometrisi ve kesimin özellikleri, operatörün net bir kesim çizgisini görmesini gerektirir. Lazer aydınlatma bu işlevi yerine getirerek bu çizgiyi görünür kılar.

### ÖN DESTEKLER

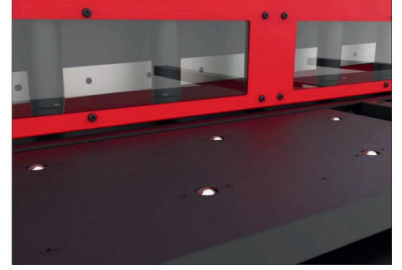
Ön destekler, tezgahın monoblok kısmına sabitlenmiş ve işlenmiş parçalardır. Milimetre ölçükleri ile donatılmışlardır.



## C2006/C3006 HİDROLİK CNC GİYOTİN TEKNİK ÖZELLİKLER

### TABLA

Mekanize tek blok olarak imal edilmiş olup, analiz ve simülasyon ile boyutlandırılmış ve optimize edilmiştir. Tablaya sabitlenen bilyeli küreler malzemenin sürtünmesini azaltarak rahat kaymasına katkıda bulunup operatöre binen yükü kolaylaştırır

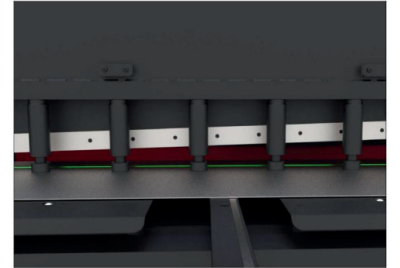


### POLİKARBON ÖN KORUMA PANELİ

Bu koruma paneli, operatörün kesim alanını tam olarak görmesini sağlar ve saçların lazer kesim hattı boyunca yerleştirilmesine yardımcı olur.

### HİDROLİK TUTUCULAR

Tutucuların basıncının düzenlenmesi, kesme kuvvetine göre otomatik olarak gerçekleştirilir. Bu sayede aşırı baskı yapmaktan ve özellikle hassas saçlara zarar vermekten kaçınılmış oluyoruz.



### CNC ESA S625

Operatörün yalnızca malzeme tipini, kalınlığını, mastardan uzaklığını girmesi yeterlidir ve CNC en uygun sonucu elde etmek için tüm bileşenleri otomatik olarak düzenleyecektir.

Makinede tüm işlemleri daha basit ve sezgisel hale getiren 7" dokunmatik ekranla donatılmıştır.

1000 üzeri program kapasitesi ile birçok projeyi kaydedebilir.

128 MB Silicon Disk.

16 dijital giriş (24Vdc).

Entegre bir PLC sayesinde 3 eksene kadar yönetebilir.

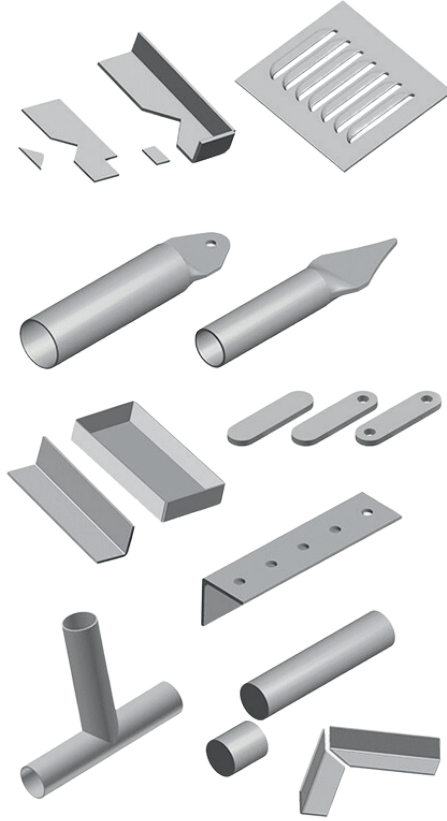
7" renkli, dokunmatik ekran.800x480 çözünürlük.

2 analog giriş, 12 bit veri.

1 USB port.



## MX340G HİDROLİK KOMBİNE MAKAS



**3** YIL  
GARANTİ



ENDÜSTRİ 4.0

### ÖZELLİKLER:

- Hidrolik güç: 40 Tn.
- Çalışma hızı: 7,1 mm/sec.
- Geri Dönüş hızı: 9,3 mm/sec.
- Strok: 100 mm.
- Oluk Derinliği: 180 mm.
- Tabla ölçüsü 245x265 mm.
- Hareketli Ön koruma paneli.
- Güvenlik pedalı.
- Dijital gösterge.
- Parça yapım sayacı.
- Hata alarm göstergesi.
- Motor: 2,2 KW/ 3 HP.
- 3 faz: 230/400 V.
- CE Normlarına uyumlu
- Monofaz için üretici ile görüşünüz.

## MX340G HİDROLİK KOMBİNE MAKAS STANDART AKSESUARLAR

Zimba Altlığı ve Tutucu



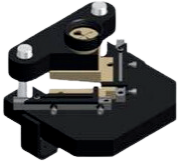
### OPSİYONEL AKSESUARLAR

Yuvarlak Zimbalar ve Matrisle, Kare Zimbalar, Oval Zimbalar, Dikdörtgen Zimbalar,

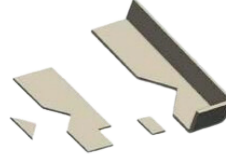


90° Köşe Çıkarma Aparatı 100x100

REF: 140-02-01-00005



Max. Kesim Kapasitesi:  
100x100x4mm  
Ağırlık : 35 kg

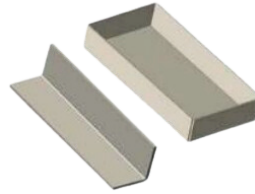


170mm. Apkant Büküm Kalıbı

REF: 140-02-01-00004



Max. Büküm Uzunluğu:  
170mm  
Max Kalınlık : 8 - 12 mm  
Ağırlık : 12 kg



Saç Kesim Aparatı 100x10mm.

REF: 140-02-01-00002



Max. Kesim kapasitesi:  
100x10mm.  
Ağırlık: 28 kg.



Köşe Oval Kesim Aparatı

REF: 140-02-01-00002



Radyüs 3-32 mm arası





## MX340G HİDROLİK KOMBİNE MAKAS OPSİYONEL AKSESUARLAR

### Doğrultma Aparatı

REF: 140-02-01-00039



Dolu malzeme/ Lama  
Max kalınlık: 15mm  
Ağırlık: 15 kg.

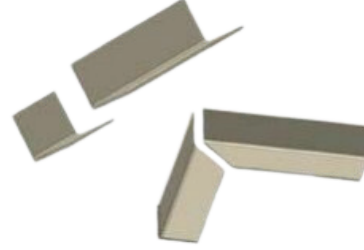


### Köşebent Kesim Aparatı

REF: 140-02-01-00001

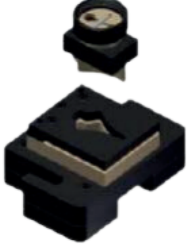


Max Düz Kesim Ölçüsü:  
60 mm x 60 mm  
50mm x 50mm 45 derece



### Korkuluk Ucu

REF: 140-02-01-00006

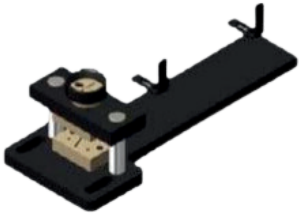


Max. Saç Kalınlığı: 3mm.  
Ağırlık: 21 kg.

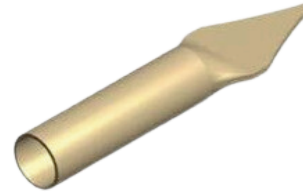


### Boru Ucu Ok Yapımı

REF: 140-02-01-00007



Max. Boru Çapı: 30x2mm  
Min. Boru Çapı: 10x2mm  
Ağırlık : 19 kg

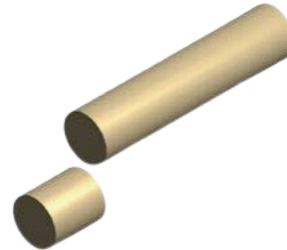


### Yuvarlak Dolu Malzeme Kesim Aparatı

REF: 140-02-01-00035



3mm - 35mm arası.  
Ağırlık : 15 kg



## MX340G HİDROLİK KOMBİNE MAKAS

### OPSİYONEL AKSESUARLAR

#### Kapı Anahtarı Deliği Aparatı

REF: 140-02-01-00036

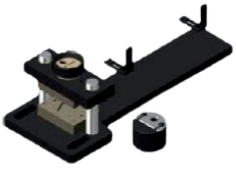


Max. Kalınlık: 6mm  
Ağırlık:1 kg



#### Boru Ucu Düzleme ve kesim aparatı

REF: 140-02-01-00040



Çap 10-50mm arası  
Ağırlık: 23 kg  
Uç deliği: Değişken



#### Kurt Ağızı Açma Aparatı

Ø16 - Ø60mm.  
Ağırlık: 21 kg.



#### Lama Uç Kesim, Yuvarlama, Delme

Yuvarlak uçlu, delikli veya deliksiz, düz, yuvarlak her türlü yassı çubuğu yapmak için aparat



#### Köşebent ve U Profil Delme Aparatı (deveboynu)

REF: 140-02-01-00031

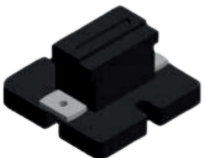


28mm - 2mm arası delik çapı  
Ağırlık: 9 kg.



#### Panjur Aparatı

REF: 140-02-01-00010



Delme ölçüleri: 100x20mm  
Max. Kalınlık: 2mm  
Ağırlık : 20 kg





## MX700 HİDROLİK KOMBİNE MAKAS



**3** YIL  
GARANTİ



ENDÜSTRİ 4.0

### ÖZELLİKLER:

- Hidrolik güç: 70 Tn.
- Çalışma hızı: 9 mm/sn.
- Dönüş hızı: 14 mm/sn.
- Zımba deplasmanı: 160 mm.
- Boyun: 350 mm.
- Tablo boyutları 600x350 mm.
- Sallanan ön güvenlik koruması.
- Güvenlik pedalı ile aktivasyon.
- Dijital gösterge.
- Güvenlik pedalı.
- Dijital gösterge.
- Parçalar ve vuruş sayacı.
- Alarm teşhisi.
- Motor gücü: 5,5 KW/ 7,5 HP.
- Gerilim 3 faz: 400 V.
- Çalışma sahasına veya depoya kolayca taşımak için paletli alt tezgah.
- Makine tamamen monte edilmiş olarak teslim edilir.
- Deniz taşımacılığına uygun çelik palet ve 3 katlı karton kutu ile paketlenir.

## MX700 HİDROLİK KOMBİNE MAKAS STANDART AKSESUARLAR

Zimba Altlığı ve Tutucu



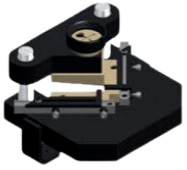
### OPSİYONEL AKSESUARLAR

Yuvarlak Zimbalar ve Matrisle, Kare Zimbalar, Oval Zimbalar, Dikdörtgen Zimbalar,

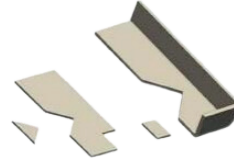


90° Köşe Çıkarma Aparatı 150x150

REF 140-02-02-00001



Max. Kesim Kapasitesi:  
150x150x8mm.  
Ağırlık : 35 kg



Saç Kesim Aparatı 100x12mm.

REF 140-02-02-00037



Max. Kesim kapasitesi:  
100x12mm.  
Ağırlık: 29 kg.



Saç Kesim Aparatı 200x20mm.

REF: 140-02-02-00002



Max. Kesim kapasitesi:  
200x20mm.  
Ağırlık: 54 kg.



Köşe Oval Kesim Aparatı

REF: 140-02-01-00002

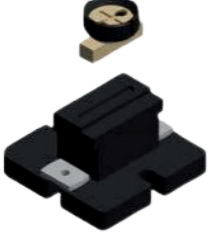




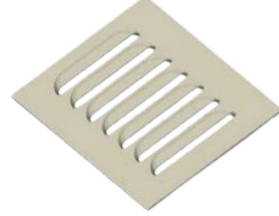
## MX700G HİDROLİK KOMBİNE MAKAS OPSİYONEL AKSESUARLAR

### Panjur Aparatı

REF: 140-02-02-00031



Delme ölçüleri:  
100x20mm  
Max. Kalınlık: 2mm

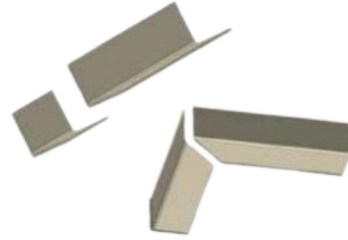


### Köşebent Kesim Aparatı

REF: 140-02-02-00036



Max Düz Kesim Ölçüsü:  
80 mm x 80 mm 90 Derece  
50x50mm 45 derece



### Korkuluk Ucu

REF: 140-02-02-00041



Max. Saç Kalınlığı: 3mm.  
Ağırlık: 22 kg.



### Boru Ucu Ok Yapımı

REF: 140-02-02-00040



Max. Boru Çapı: 30x2mm  
Min. Boru Çapı: 10x2mm  
Max Kalınlık : 8 - 12 mm  
Ağırlık : 20 kg

### Doğrultma Aparatı

REF: 140-02-02-00042



Dolu Malzeme/  
Lama Max Kalınlık: 15mm  
Ağırlık: 15 kg.

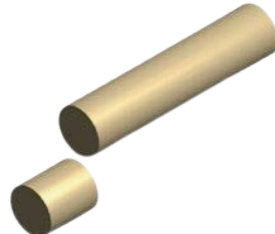


### Yuvarlak Dolu Malzeme Kesim Aparatı

REF: 140-02-02-00038



3mm - 35mm arası.  
Ağırlık : 16 kg



## MX700G HİDROLİK KOMBİNE MAKAS OPSİYONEL AKSESUARLAR

### Kapı Anahtarı Deliği Aparatı

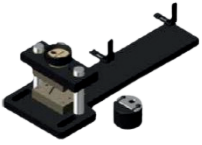


Max. Kalınlık: 6mm  
Ağırlık: 1 kg



REF: 140-02-01-00036

### Boru Ucu Düzleme ve kesim aparatı



50mm- 10mm arası.  
Ağırlık: 23 kg  
Uç deliği: Değişken



REF: 140-02-02-00039

### Kurt Ağızı Açma Aparatı



Ø16 - Ø60mm.



### Lama Uç Kesim, Yuvarlama, Delme



Yuvarlak uçlu, delikli veya deliksiz, düz, yuvarlak her türlü yassı çubuğu yapmak için aparat



### Köşebent ve U Profil Delme Aparatı (deveboynu)



28mm - 2mm arası  
Ağırlık: 9 kg.

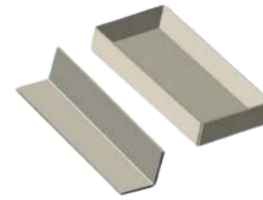


REF: 140-02-01-00031

### 170mm/ ABkant Büküm Kalıbı



Max. Büküm Uzunluğu: 170 mm  
Max. Kalınlık: 8 - 12 mm  
Ağırlık : 13 kg

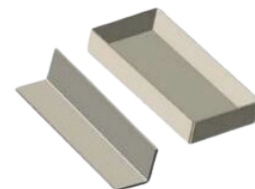


REF: 140-02-02-00034

### 350mm. Abkant Büküm Kalıbı



Max. Büküm Uzunluğu: 350 mm  
Max. Kalınlık: 20 mm  
Ağırlık : 45 kg



REF: 140-02-02-00035



## PROFİL KIVIRMA MAKİNELERİ

### MC150B MOTORLU PROFİL KIVIRMA MAKİNASI

**3** YIL  
GARANTİ

Nargesa MC150B Boru ve profil bükme makinesi, iki tahrikli alt topları ve sertleştirilmiş dişli şanzıman ile işlenmiş çelikten yapılmıştır.

### ÖZELLİKLER:

- Mil çapları: 40 mm.
- Mil uzunluğu: 74 mm.
- Alt miller arası mesafe: 230 mm.
- Yatay veya dikey çalışma pozisyonu
- Maximum boru büküm kapasitesi 50,8 mm.
- Üst mil üzerinde milimetrik cetvel.
- Sadece boru için özel kalıp diğerleri standard top.
- Spiral veya trabzan yapımında kullanılacak yan dayamalar.
- Takım dolabı.
- Motor : 0.75 KW / 1 HP.
- Voltaj: 230 V. Monofaz
- Diğer voltajlar için iletişime geçiniz.
- Dönüş hızı: 6 RPM

### MC200 MOTORLU PROFİL KIVIRMA MAKİNASI

**3** YIL  
GARANTİ

Nargesa MC200 Boru ve profil bükme makinesi, iki tahrikli alt topları ve sertleştirilmiş dişli şanzıman ile işlenmiş çelikten yapılmıştır.

### ÖZELLİKLER:

- Mil çapları: 40 mm.
- Mil uzunluğu: 74 mm.
- Alt miller arası mesafe: 286 mm.
- Maximum boru büküm kapasitesi 63,5 mm.
- Standart top ( 9 adet parçalı top + pullar )
- Üst mil üzerinde milimetrik cetvel.
- Yatay veya dikey çalışma pozisyonu.
- Spiral veya trabzan yapımında kullanılacak yan dayamalar.
- Takım dolabı.
- Motor : 1.1 KW / 1.5 HP.
- Voltaj: 3ph 230/400V
- Diğer voltajlar için iletişime geçiniz.
- Dönüş hızı: 8 RPM

## PROFİL KIVIRMA MAKİNELERİ

### MC400 MOTORLU PROFİL KIVIRMA MAKİNASI

**3** YIL  
GARANTİ

Nargesa MC400 Boru ve profil bükme makinesi, üç tahrikli topları ve sertleştirilmiş dişli şanzıman ile işlenmiş çelikten yapılmıştır.

### ÖZELLİKLER:

- Mil çapları: 40 mm.
- Mil uzunluğu: 74 mm.
- Alt miller arası mesafe: 286 mm.
- Boyun: 350 mm.
- Maximum boru büküm kapasitesi 63,5 mm.
- Standart top ( 9 adet parçalı top + pullar )
- Üst mil üzerinde milimetrik cetvel.
- Top çapı 130mm.
- Yatay veya dikey çalışma pozisyonu.
- Spiral veya trabzan yapımında kullanılabilen yan dayamalar.
- Takım dolabı.
- Motor : 1.1 KW / 1.5 HP.
- Voltaj: 3ph 230/400V
- Dönüş hızı: 7 RPM

### MC200H HİDROLİK PROFİL KIVIRMA MAKİNASI

**3** YIL  
GARANTİ

Nargesa MC200H Boru ve profil bükme makinesi, iki tahrikli alt topları ve sertleştirilmiş dişli şanzıman ile işlenmiş çelikten yapılmıştır.

### ÖZELLİKLER:

- Mil çapları: 40 mm.
- Mil uzunluğu: 74 mm.
- Alt miller arası mesafe: 286 mm.
- Maximum boru büküm kapasitesi 70 mm.
- Standart top ( 9 adet parçalı top + pullar )
- Üst mil üzerinde milimetrik cetvel.
- Yatay veya dikey çalışma pozisyonu.
- Spiral veya trabzan yapımında kullanılabilen yan dayamalar.
- Takım dolabı.
- Motor : 1.85 KW / 2.5 HP.
- Voltaj: 3ph 230/400V
- Diğer voltajlar için iletişime geçiniz.
- Dönüş hızı: 8 RPM

## PROFİL KIVIRMA MAKİNELERİ

### MC550 HİDROLİK PROFİL KIVIRMA MAKİNASI



Alt silindirlere bağımsız büküm regülasyonu, çap olarak çok daha küçük bükümlere izin verir ve malzemeden piramidal bükme makinelerine göre daha iyi yararlanır.

### ÖZELLİKLER:

- Maximum kapasite 80 mm.
- Üç top tahriklidir ve her türlü profili zarar vermeden küçük çaplara bükülebilir.
- Temperlenmiş planet pinyonlar
- Maximum boru büküm kapasitesi 63,5 mm.
- Temperlenmiş ve rektifiye edilmiş F-154 çelik miller.
- Elektrohidrolik tahrik sistemi.
- Millerin çapı: 50 mm.
- Millerin net uzunluğu: 90 mm.
- Top çapı: 170 mm.
- Elektronik kontrollü asimetrik toplar.
- ESA S625 kontrol paneli ile gelmektedir.
- Ana motor: 1,5 KW/2 HP.
- Hidrolik motor ünitesi: 0,75 KW/1 HP.
- Elektrik gerilimi: 220V Monfaz
- Hidrolik büküm hızı: 3 ila 8 RPM.

### MC650 HİDROLİK PROFİL KIVIRMA MAKİNASI



Daha sonra aynı işlemleri tekrarlamak için her bir bükümde topların konumunu kaydeden Kontrol Ünitesi aracılığıyla seri üretim için özel olarak tasarlanmıştır. CNC Opsiyonu mevcuttur. Bükme için ideal ve gerekli olan üç tahrikli toplar yüzeye zarar vermeden yuvarlak borular ve farklı profilleri rahatlıkla kıvrılmaktadır.

### ÖZELLİKLER:

- Maksimum bükme kapasitesi: 4"/ 101,6 mm.
- Temperlenmiş planet pinyonlar ile dişlilere sağlam güvenli aktarım.
- Temperlenmiş ve rektifiye edilmiş F-154 çelik akslar.
- Standart top ( 9 adet parçalı top + pullar )
- Elektrohidrolik tahrik sistemi.
- Alt millerin çapı: 65 mm.
- Üst milin çapı: 80 mm.
- Millerin net uzunluğu: 130 mm.
- Dış top çapı: 202 mm.
- Elektronik kontrollü asimetrik top konumu.
- ESA S625 paneli ile birlikte gelmektedir.
- Ana motor: 3 KW/4 HP.
- 3 eksenli yan dayamalar.
- Hidrolik motor ünitesi: 0,75 KW/1 HP.
- Hidrolik ayarlanabilir büküm hızı: 3 ila 7 RPM.



## PROFİL KIVIRMA MAKİNELERİ

### YÜKSEK HASSASİYETLİ DİJİTAL YARIÇAP ÖLÇER



*Büküm yaptığımız parçayı makineden çıkarmadan ve önceden kılavuz şablon çizip kesmeye gerek kalmadan iç veya dış yarıçapını gösterir.*

### BÜKÜM KAPASİTELERİ

















	MC150B			MC200		MC400		MC200H	
Profile	Ölçü	Min. radius	Ölçü	Min. radius	Ölçü	Min. radius	Ölçü	Min. radius	
	50x10	300	50x10	300	50x10	250	60x10	200	
	60x20	200	80x20	150	80x20	150	80x20	150	
	25x25	200	30x30	200	30x30	150	30x30	150	
	50x50x3 40x40x3	700 350	50x50x3 40x40x3	600 300	50x50x3 40x40x3	600 300	50x50x3 40x40x3	450 300	
	40	200	40	200	40	150	40	200	
	40	250	40	250	40	200	40	250	
	40	300	40	300	40	250	40	250	
	50	200	60	300	60	225	60	225	
	50	250	60	300	60	225	60	225	
	40	500	40	420	40	200	40	300	
	25	180	30	150	30	150	30	150	
	50,8x3* =2"x3*	600 600	63,5x3* =2" 1/2x3*	500 500	63,5x3* =2" 1/2x3*	450 450	63,5x3* =2" 1/2x3*	450 450	
	40x2*	300	40x2*	250	40x2*	200	40x2*	200	

# PROFİL KIVIRMA MAKİNELERİ

## BÜKÜM KAPASİTELERİ



Profile	MC550 · MC550NC · MC550CNC		MC650 · MC650NC · MC650CNC	
	Dimensions	Min. radius	Dimensions	Min. radius
	60x15	400	100x15	1250
	60x8	200	80x20	450
	50x15	350	60x15	300
	50x10	175	50x15	155
	40x8	150	20x10	140
	30x5	110		
	25x5	105		
	100x20	250	120x20	250
	80x20	200	100x25	350
	80x15	180	80x20	200
	35x35	400	45x45	300
	30x30	200	40x40	280
	25x25	175	25x25	200
	20x20	150	20x20	150
	15x15	150		
	60x60x3	800	70x70x4	750
	50x50x3	600	60x60x3	750
	35x35x3	200	40x40x3	300
	70x30x3	500	80x40x3	500
	60x30x3	400	60x30x3	300
	50x30x3	250	50x30x3	250
	60x60x7	300	80*	500
	50x50x6	250	70	400
	40x40x5	200	60	200
			40	150
	60x60x7	500	80*	500
	50x50x6	400	60	400
	40x40x5	300	40	150
	60x60x7	350	60x8	450
	50x50x6	300	40x6	250
	40x40x5	250		
	40x20x5	160	120*	600
	60x30x6	200	100*	600
	80x45x6	400	80	350
	80x45x6	600	120*	700
	60x30x6	250	100*	700
	40x20x5	200	80	400
	50x5	550	70x7	600
	40x5	400	60x5	400
			50x5	300
			40x4	250
	50x5*	750	50x5*	750
	40x4*	500	40x4*	500
	40	300	50	300
	35	250	40	200
	30	200	25	175
	20	130		
	76,2x3* (3"x3")	500	101,6x3,5* (=4"x3")	500
	40x2	180	100x3*	500
	20x2	100	88,9x4* (=3.5"SCH)	700
			35x2*	120
		20x1,5*	115	

# CNC HİDROLİK MALAFASIZ BORU BÜKÜM MAKİNALARI

## CC60 CNC HİDROLİK MALAFASIZ BORU BÜKÜM MAKİNASI

**3** YIL  
GARANTİ



ENDÜSTRİ 4.0



ESA  
KONTROL  
PANELİ



HİDROLİK  
HIZ  
AYARI



Voltaj: 230V Monofaz 50/60HZ  
Ops. Voltaj: 110V Monofaz 50/60HZ  
Yoğunluk: 5 A  
Ağırlık: 365 Kg

## ÖZELLİKLER:

- Maximum S275 çelik boru ölçüsü 60.3 mm - 2" Schedule-40 - 2" 1/4 x 4 mm.
- Maximum paslanmaz boru ölçüsü SS 304/316 60.3 mm x 3 mm / 2.375" x .160".
- Maximum kare profil ölçüsü 40 x 40 x 4 mm / 1.50" x 1.50" x .160".
- Maximum büküm açısı: 180°
- Minimum büküm radyüs: boru çapının 3 katı.
- Maximum büküm radyüsü: 320 mm.
- Tolerans +/- 0.1 derece.
- Hidrolik kademesiz hız ayarı.
- 40 mm üstü borular için tutucu destek aparatı.
- Sağa veya sola olmak üzere çift yönlü kullanım imkanı.
- Hızlı aparat değiştirme sistemi: 60 saniye.
- Parça yapım sayacı.
- **7" dokunmatik ekranlı ESA CNC control sistemi.**
- **Elektrik tasarrufu için Ecomode Start Stop sistemi.**
- 20 farklı dilde kullanım.
- Değişik çaplarda kalıpları depolama rafları.
- Bütün kalıplar uzun ömürlü olması için temperlenmiştir.
- Kontra yardımcı kalıplar özel dizayn bronz olarak imal edilerek parçanın zarar görmesini engellemektedir.
- 10.000 program kapasiteli CNC.
- Aynı boruda 50 ayrı açılı ile programlama imkanı.
- Bükülen parçayı rahat hareket ettirmek için otomatik boşaltma pivot sistemi.



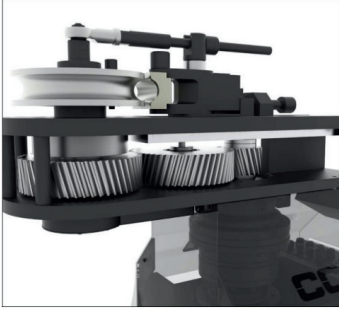
# CC60 CNC HİDROLİK MALAFASIZ BORU BÜKÜM MAKİNASI TEKNİK ÖZELLİKLERİ

## ENDÜSTRİ 4.0 TEKNOLOJİSİ

*Bu teknolojiye bir makinede sahip olmanın avantajları sonsuzdur, bu nedenle yalnızca en alakalı olanından bahsedeceğiz. Bir müşteri kabul ettiğinde, üretici herhangi bir yazılım güncellemesini tamamen ücretsiz yapmak için makinesine uzaktan bağlanabilir ve makine sahasına gitmeye gerek kalmadan makinedeki herhangi bir anormalliği tespit edebilir. Birçok avantajlı özelliğin yanı sıra makinede önleyici bakım yapılması gerektiğinde müşteriler bilgilendirilir.*



## SAĞLAMLIK VE HIZ



*Diğer markalara kıyasla makinenin ağırlığı, nasıl yapıldığı hakkında bir fikir veriyor. Bazı ürünlerimiz, rakiplerimizin ağırlığının neredeyse iki katıdır. Makinamız DIY makineleri gibi değil; 24 saat çalışabilen makinalardır. Aşınmaya maruz kalan bölgelerde temperlenmiş ve helisel kesimli pinyon planet dişli sistemi ile harekete geçirilen sağlam malzemelerden yapılmıştır. Dönme hızı da dikkate alınması gereken bir husustur. Daha hızlı üretim için 4.5 rpm'ye ulaşabilir; bu hız rakip firmalarımızdan genellikle iki kat daha fazladır.*

## DEFORMASYONSUZ BÜKÜM KALİTESİ

*Birçok malafasız büküm imalatçısı firmalar boru çapının yaklaşık %10 una kadar deformasyonsuz büküm kalitesi sözü vaad etmektedir. Fakat Nargesa geliştirdiği geometrik kalıp dizaynı ve malzeme kalitesi ile çok daha ince kalınlıkları deformasyonsuz bükümü garanti eder. Örneğin 40mm boruda diğer firmalar min 3,5-4mm vaad ederken Nargesa teknolojisi sayesinde minimum 1,5-2mm kalınlıkta deformasyon olmadan büküm imkanı bulunmaktadır.*



## OFFSET BOYUN VE ÇİFT YÖNLÜ BÜKÜM İMKANI

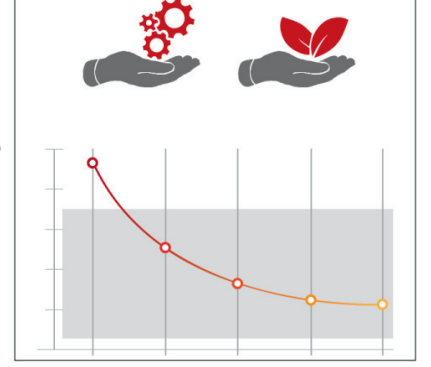


*Makine gövde yapısı karmaşık bükümlerin rahatça makinenin alt bölgesinden geçmesine izin vermektedir. Ayrıca ister sağ taraftan ister sol taraftan çift yönlü çalışma prensibi ile makinemiz müşterimize yer ve zaman avantajı sağlar.*

# CC60 CNC HİDROLİK MALAFASIZ BORU BÜKÜM MAKİNASI TEKNİK ÖZELLİKLERİ

## GELİŞTİRİLMİŞ ENERJİ VERİMLİLİĞİ

Makine 110 V veya 220 V monofaze gerilime bağlanabilir, böylece gerekirse bir şantiyeye götürülebilir ve basit bir prize takılabilir..Sadece 1,1kw ile 60,3mm kapasiteli kıvrım imkanı verir.



## OTOMATİK KİLİT BOŞALTMA

Parçayı daha kolay serbest bırakmak için bükümün yönüne bağlı olarak otomatik olarak sağa veya sola hareket eder. Bu orijinal sistem, parçaları çok daha kısa sürede tamamlayabilir.

## TUTUCU DESTEK APARTI

Makinamız standart olarak bir tutucu koluyla birlikte gelir. Makine şase deformasyonlarını önlemek için kullanılır. CNC Kontrol ünitesi, bu cihazın ne zaman gerekli olup olmadığını gösterir.



## ESA S625 KONTROL ÜNİTESİ

Nargesa makineleri, en son Endüstri 4.0 teknolojisine sahip, olup çok sezgisel ve kullanımı kolay 7" renkli dokunmatik ekranla kontrol edilir.

## CC60 CNC HİDROLİK MALAFASIZ BORU BÜKÜM MAKİNASI

Ø Dış çap.	Radyüs	Min. kalınlık	Max. kalınlık	Kilo
<b>12mm Radius 60</b> REF: 140-17-01-10012				
12 mm	60 mm	1 mm	5 mm	3,26 Kg
<b>15mm Radius 60</b> REF: 140-17-01-10001				
15 mm	4D=60 mm	1 mm	5 mm	3,18 Kg
<b>18mm Radius 60</b> REF: 140-17-01-10010				
18 mm	60 mm	1 mm	5 mm	3,11 Kg
<b>20mm Radius 60</b> REF: 140-17-01-10002				
20 mm	3D=60 mm	1 mm	5 mm	3,22 Kg
<b>22mm Radius 66</b> REF: 140-17-01-10014				
22 mm	3D=66 mm	1 mm	5 mm	4,10 Kg
<b>25mm Radius 75</b> REF: 140-17-01-10003				
25 mm	3D=75 mm	1,2 mm	5 mm	5,55 Kg
<b>28mm Radius 84</b> REF: 140-17-01-10011				
28 mm	3D=84 mm	1,2 mm	5 mm	7,28 Kg
<b>30mm Radius 90</b> REF: 140-17-01-10004				
30 mm	3D=90 mm	1,2 mm	5 mm	8,29 Kg
<b>32mm Radius 98</b> REF: 140-17-01-10013				
32 mm	3D=98 mm	1,5 mm	5 mm	10,16 Kg
<b>35mm Radius 105</b> REF: 140-17-01-10005				
35 mm	3D=105 mm	1,5 mm	5 mm	12,14 Kg
<b>40mm Radius 120</b> REF: 140-17-01-10006				
40 mm	3D=120 mm	1,5 mm	5 mm	17,11 Kg
<b>50mm Radius 150</b> REF: 140-17-01-10007				
50 mm	3D=150 mm	2 mm	5 mm	31,41 Kg
<b>60mm Radius 180</b> REF: 140-17-01-10008				
60 mm	3D=180 mm	2 mm	2,5 mm	40,88 Kg

### 12 - 60 MM ARASI KALIPLAR



Kalıplar ısıtılmış işlem görüp, sertleştirilmiş kalıplardır. Bir set içinde bir adet ana kalıp, bir adet contra kalıp ve bir adet tutucu mevcuttur. Listede olmayan ölçüler için üretici ile görüşünüz.

### 60\* 4 MM İÇİN GEREKLİ AKSESUARLAR

Ø Dış çap.	Radyüs	Min. kalınlık	Max. kalınlık	Kilo
<b>60mm Radius 180 tutucusu ile</b> REF: 140-17-01-10009				
60 mm	3D=180 mm	3mm	4 mm	40,58 Kg

4mm kalınlık 60mm çap için gerekli olan extra destek aparatı ve kalıp seti yandaki gibidir. Destek tutucu da gereklidir

REF: 140-17-02-00002



### BEND8 AEROSOL YAĞ

REF. 060-SPR-00003 400 ML REF.  
060-SPR-00004 12 KUTU X 400 ML



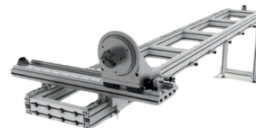
Yüksek katkı ve düşük viskoziteli bir aerosol yağdır. PTFE içerir. Silikon içermez.

Bükümü kolaylaştırır. Pürüzleri ve iç izleri engeller. Kalıbın aşınmasını azaltır. Özellikle küçük kalınlıktaki borular için tasarlanmıştır. Sürtünmeyi azaltır. Korozyonu önler ve çözer. Parlaklık verir ve korur. Kirleri temizler ve uzaklaştırır.

### 2 EKSENLİ ARKA DAYAMA

REF: 140-17-01-50000

Uzunluk : 3000mm. Maksimum kapasite : 60,3mm 2"Schedule Ağırlık : 110 Kg.



6 stoplu ayarlanabilir uzunlamasına konumlandırma. Her 5 derecede bir açılabilir kafa dönüşü. Yuvarlak ve kare boruya göre ayarlanabilen dört kısaçallı plaka. Yüksek hassasiyetli doğrusal kılavuzlarla uzunlamasına hareket. Otomatik çarpışma önleme kontrolü. Zor parçalar için kolay kullanım imkanı.



# CNC HİDROLİK MALAFASIZ BORU BÜKÜM MAKİNALARI

## CC90 CNC HİDROLİK MALAFASIZ BORU BÜKÜM MAKİNASI

**3** YIL  
GARANTİ



ENDÜSTRİ 4.0



ESA  
KONTROL  
PANELİ



HİDROLİK  
HIZ  
AYARI



Motor Gücü: 2.2 KW / 3 HP  
Voltaj : 230/400V 3ph 50/60Hz  
Yoğunluk: 9/5 A  
Ağırlık : 860 Kg

CC90 CNC HİDROLİK  
MALAFASIZ BORU BÜKÜM  
MAKİNASI KAPASİTE  
BİLGİLERİNE SAYFA 30 'dan  
ULAŞABİLİRSİNİZ.

## ÖZELLİKLER:

- Maximum S275 çelik boru ölçüsü 90 mm - 3" Schedule-40 - 3" 1/2 x 6 mm.
- Maximum alüminyum boru ölçüsü 88.9 mm x 10 mm
- Maximum paslanmaz boru ölçüsü SS 304/316 88.9mm x 4mm
- Maximum büküm açısı: 180°
- Maximum kare profil ölçüsü 60 x 60 x 4 mm .
- Minimum büküm radyüs: boru çapının 3 katı.
- Maximum büküm radyüsü: 346 mm.
- Tolerans +/- 0.1 derece.
- Hidrolik kademesiz hız ayarı.
- 40 mm üstü borular için tutucu destek aparatı.
- Sağa veya sola olmak üzere çift yönlü kullanım imkanı.
- Hızlı aparat değiştirme sistemi: 60 saniye.
- 7" dokunmatik ekranlı ESA CNC control sistemi.
- 20 farklı dilde kullanım.
- Elektrik tasarrufu için Ecomode Start Stop sistemi.
- Değişik çaplarda kalıpları depolama rafları.
- Bütün kalıplar uzun ömürlü olması için temperlenmiştir.
- Kontra yardımcı kalıplar özel dizayn bronz olarak imal edilerek parçanın zarar görmesini engellemektedir.
- 10.000 program kapasiteli CNC.
- Aynı boruda 50 ayrı açı ile programlama imkanı.
- Bükülen parçayı rahat hareket ettirmek için otomatik boşaltma pivot sistemi.

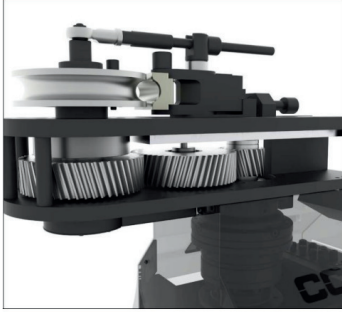
# CC90 CNC HİDROLİK MALAFASIZ BORU BÜKÜM MAKİNASI TEKNİK ÖZELLİKLERİ

## ENDÜSTRİ 4.0 TEKNOLOJİSİ

*Bu teknolojiye bir makinede sahip olmanın avantajları sonsuzdur, bu nedenle yalnızca en alakalı olanından bahsedeceğiz. Bir müşteri kabul ettiğinde, üretici herhangi bir yazılım güncellemesini tamamen ücretsiz yapmak için makinesine uzaktan bağlanabilir ve makine sahasına gitmeye gerek kalmadan makinedeki herhangi bir anormalliği tespit edebilir. Birçok avantajlı özelliğin yanı sıra makinede önleyici bakım yapılması gerektiğinde müşteriler bilgilendirilir.*



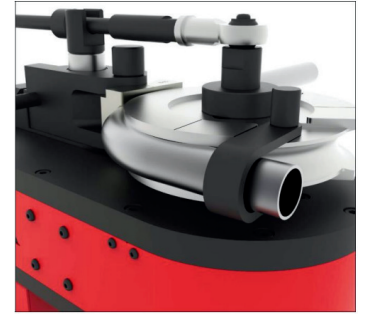
## SAĞLAMLIK VE HIZ



*Diğer markalara kıyasla makinenin ağırlığı, nasıl yapıldığı hakkında bir fikir veriyor. Bazı ürünlerimiz, rakiplerimizin ağırlığının neredeyse iki katıdır. Makinamız DIY makineleri gibi değil; 24 saat çalışabilen makinalardır. Aşınmaya maruz kalan bölgelerde temperlenmiş ve helisel kesimli pinyon planet dişli sistemi ile harekete geçirilen sağlam malzemelerden yapılmıştır. Dönme hızı da dikkate alınması gereken bir husustur. Daha hızlı üretim için 5.4 rpm'ye ulaşabilir; bu hız rakip firmalarımızdan genellikle iki kat daha fazladır.*

## DEFORMASYONSUZ BÜKÜM KALİTESİ

*Birçok malafasız büküm imalatçısı firmalar boru çapının yaklaşık %10 una kadar deformasyonsuz büküm kalitesi sözü vaad etmektedir. Fakat Nargesa geliştirdiği geometrik kalıp dizaynı ve malzeme kalitesi ile çok daha ince kalınlıkları deformasyonsuz bükümü garanti eder. Örneğin 40mm boruda diğer firmalar min 3,5-4mm vaad ederken Nargesa teknolojisi sayesinde minimum 1,5-2mm kalınlıkta deformasyon olmadan büküm imkanı bulunmaktadır.*



## OFFSET BOYUN VE ÇİFT YÖNLÜ BÜKÜM İMKANI

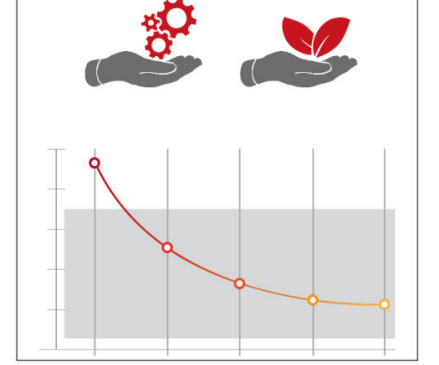
*Makine gövde yapısı karmaşık bükümlerin rahatça makinenin alt bölgesinden geçmesine izin vermektedir. Ayrıca ister sağ taraftan ister sol taraftan çift yönlü çalışma prensibi ile makinemiz müşterimize yer ve zaman avantajı sağlar.*



# CC90 CNC HİDROLİK MALAFASIZ BORU BÜKÜM MAKİNASI TEKNİK ÖZELLİKLERİ

## GELİŞTİRİLMİŞ ENERJİ VERİMLİLİĞİ

Sadece 4 kw ile 88.9 mm kapasiteli kıvrım imkanı verir.



## OTOMATİK KİLİT BOŞALTMA

Parçayı daha kolay serbest bırakmak için bükümün yönüne bağlı olarak otomatik olarak sağa veya sola hareket eder. Bu orijinal sistem, parçaları çok daha kısa sürede tamamlayabilir.

## TUTUCU DESTEK APARTI

Makinamız standart olarak bir tutucu koluyla birlikte gelir. Makine şase deformasyonlarını önlemek için kullanılır. CNC Kontrol ünitesi, bu cihazın ne zaman gerekli olup olmadığını gösterir.



## ESA S625 KONTROL ÜNİTESİ

Nargesa makineleri, en son Endüstri 4.0 teknolojisine sahip, olup çok sezgisel ve kullanımı kolay 7" renkli dokunmatik ekranla kontrol edilir.



## CC90 CNC HİDROLİK MALAFASIZ BORU BÜKÜM MAKİNASI

Ø Dış çap.	Radyüs	Min. kalınlık	Max. kalınlık	Kilo
<b>12mm Radius 60</b> REF: 140-17-01-10012				
12 mm	60 mm	1 mm	5 mm	3,26 Kg
<b>15mm Radius 60</b> REF: 140-17-01-10001				
15 mm	4D=60 mm	1 mm	5 mm	3,18 Kg
<b>18mm Radius 60</b> REF: 140-17-01-10010				
18 mm	60 mm	1 mm	5 mm	3,11 Kg
<b>20mm Radius 60</b> REF: 140-17-01-10002				
20 mm	3D=60 mm	1 mm	5 mm	3,22 Kg
<b>22mm Radius 66</b> REF: 140-17-01-10014				
22 mm	3D=66 mm	1 mm	5 mm	4,10 Kg
<b>25mm Radius 75</b> REF: 140-17-01-10003				
25 mm	3D=75 mm	1,2 mm	5 mm	5,55 Kg
<b>28mm Radius 84</b> REF: 140-17-01-10011				
28 mm	3D=84 mm	1,2 mm	5 mm	7,28 Kg
<b>30mm Radius 90</b> REF: 140-17-01-10004				
30 mm	3D=90 mm	1,2 mm	5 mm	8,29 Kg
<b>32mm Radius 98</b> REF: 140-17-01-10013				
32 mm	3D=98 mm	1,5 mm	5 mm	10,16 Kg
<b>35mm Radius 105</b> REF: 140-17-01-10005				
35 mm	3D=105 mm	1,5 mm	5 mm	12,14 Kg
<b>40mm Radius 120</b> REF: 140-17-01-10006				
40 mm	3D=120 mm	1,5 mm	5 mm	17,11 Kg
<b>50mm Radius 150</b> REF: 140-17-01-10007				
50 mm	3D=150 mm	2 mm	5 mm	31,41 Kg
<b>60mm Radius 180</b> REF: 140-17-01-10008				
60 mm	3D=180 mm	2 mm	5 mm	40,88 Kg
<b>70mm Radius 210</b> REF: 140-17-02-10001				
70 mm	3D=210 mm	3,6 mm	6 mm	72,40 Kg
<b>80mm Radius 240</b> REF: 140-17-02-10002				
80 mm	3D=240 mm	4 mm	5 mm	88,17 Kg

### 12 - 80 MM ARASI KALIPLAR



Kalıplar ısıtılmış işlem görüp, sertleştirilmiş kalıplardır. Bir set içinde bir adet ana kalıp, bir adet contra kalıp ve bir adet tutucu mevcuttur. Listede olmayan ölçüler için üretici ile görüşünüz.

### 90 MM İÇİN GEREKLİ AKSESUARLAR

4mm kalınlık 90mm çap için gerekli olan extra destek aparatı ve kalıp seti yandaki gibidir. Destek tutucu da gereklidir

REF: 140-17-02-00002

Ø Dış çap.	Radyüs	Min. kalınlık	Max. kalınlık	Kilo
<b>90mm Radyüs 270</b> REF: 140-17-02-10003				
90 mm	3D=270 mm	4 mm	5 mm	114,36 Kg



### BEND8 AEROSOL YAĞ

REF. 060-SPR-00003 400 ML REF.  
060-SPR-00004 12 KUTU X 400 ML



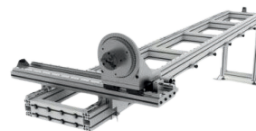
Yüksek katkı ve düşük viskoziteli bir aerosol yağdır. PTFE içerir. Silikon içermez.

Bükümü kolaylaştırır. Pürüzleri ve iç izleri engeller. Kalıbın aşınmasını azaltır. Özellikle küçük kalınlıktaki borular için tasarlanmıştır. Sürtünmeyi azaltır. Korozyonu önler ve çözer. Parlaklık verir ve korur. Kirleri temizler ve uzaklaştırır.

### 2 EKSENLİ ARKA DAYAMA

REF: 140-17-02-50000

Uzunluk : 3000mm. Maksimum kapasite : 90mm, 3" Schedule. Ağırlık : 137 Kg.



6 stoplu ayarlanabilir uzunlamasına konumlandırma. Her 5 derecede bir açılabilir kafa dönüşü. Yuvarlak ve kare boruya göre ayarlanabilen dört kısıpçılı plaka. Yüksek hassasiyetli doğrusal kılavuzlarla uzunlamasına hareket. Otomatik çarpışma önleme kontrolü. Zor parçalar için kolay kullanım imkanı.

## HİDROLİK CNC YATAY PRES

### PP200CNC HİDROLİK CNC YATAY PRES

**3** YIL  
GARANTİ



ENDÜSTRİ 4.0



ESA  
KONTROL  
PANELİ



HİDROLİK  
HIZ  
AYARI



Yatay Bükme Presi PP200CNC'nin avantajı, gerçekten basit bir kafa tahrikine sahip olmasıdır, böylece tüm müşterilerimiz kendi ürettikleri herhangi bir kalıbı uyarlayabilirler.

## ÖZELLİKLER:

- Hidrolik güç : 20 Ton. (200 KN).
- İş Hızı: 9,8 mm/s.
- Geri dönüş hızı : 35 mm/s
- Strok : 245 mm
- Hassasiyet : 0.05 mm
- Tabla ölçüsü : 600x1170 mm
- Çalışma yüksekliği : 950 mm
- Motor : 2.2 KW 1400 r.p.m.
- Elektrik : 230 / 400 V 3ph
- Intensity : 9/5 A
- Hidrolik basınç : 50 den 215 Kg/cm<sup>2</sup>
- Hidrolik pompa : 7,5litre / dakika
- Tank Kapasitesi : 27 Litre
- Ölçüler 660x1180x1130 mm
- Ağırlık : 665 kg

# PP200CNC HİDROLİK CNC YATAY PRES TEKNİK ÖZELLİKLERİ

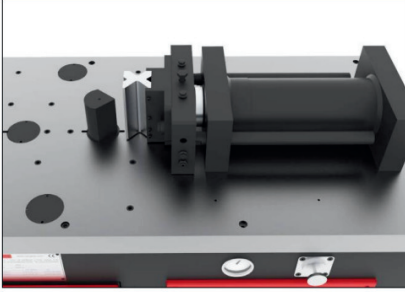
## HİDROLİK SİSTEM

*Konumlandırma ve basınç ayar valfli monoblok hidrolik güç ünitesi Piston kuvvetini etkileyen basınç ayar valfleri ile hidrolik sistemi regüle edilebilir. Herhangi bir zamanda gerçekleştirilen kuvveti kontrol etmeyi sağlayan bir manometre ile basınç regülatörü.*



## YATAKLI HİDROLİK PİSTON

*Çalışma tezgahı üzerine yerleştirilen hidrolik silindir, tüm kuvveti doğrudan parçalara aktarmamızı sağlar. Yapılan işlem sırasında herhangi bir bükülmeyi önlemek için tamamen rijit yataklanmış hidrolik piston.*



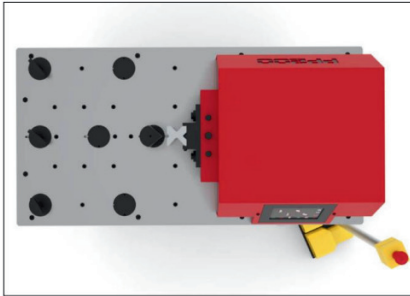
## SİLİNDİRİK BAĞLANTI TOPLARI

*Her işleme has kalıplar için maksimum sıklığı garanti etmek bu silindir topla ile mümkündür. Ayrıca işlem sırasında olabilecek çapak ya da metal artıklarının makineye girmesini de engeller.*



## TEK PARÇA ÇALIŞMA TABLASI

*Tek parça olmasında dolayı yapılacak işlemler muazzam şekilde düzgün bitirilir. Monoblok imal edilmiş table 60mm kalınlığındadır ve bu da bir makinenin ne kadar sağlam olduğunu göstermektedir. Operatörün çalışma konumu, daha iyi bir görüş ve kontrolün yanı sıra, kalıpların etki yarıçapının dışında olacağından kullanıcı için daha fazla güvenlik sağlamak için makinenin yan tarafında konumlanmak şarttır.*



## ESA S625 KONTROL ÜNİTESİ

*Nargesa makineleri, en son Endüstri 4.0 teknolojisine sahip, olup çok sezgisel ve kullanımı kolay 7" renkli dokunmatik ekranla kontrol edilir.*





## PP200CNC HİDROLİK CNC YATAY PRES STANDART AKSESUARLAR

161 mm Apkant Kalıbı· V 16, 22, 35, 50 mm



V 16: 1 - 3mm V 35:3 - 6mm  
V 22:2 - 4mm V 50: 4 - 8mm

Max. Büküm uzunluğu: 161mm  
Max. Büküm kalınlığı: 8mm



MATRİS REFEREANS NO:  
125-16-01-00006  
ZIMBA REFERANS NO:  
131-16-01-00041

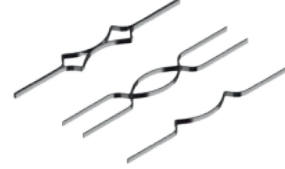
## OPSİYONEL AKSESUARLAR

Cumba kalıbı 01



Maks. Genişlik : 20 mm  
Kalınlık : 4 5 6 8 mm  
Kalıp Uzunluğu : 656 mm

REF: 140-16-01-00001



Yüzük kalıbı



Maks. Genişlik : 50 mm  
Kalınlık : 6 mm  
Dış Çapı : 90 mm

REF: 140-16-01-00003

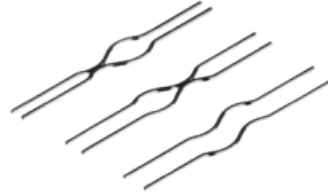


Cumba kalıbı 04



Kare ölçüler:  
5,6,8,10,12,14,16,18 mm  
Kalıp Uzunluğu : 600 mm  
Ağırlık : 20.5 kg

REF: 140-16-01-00004



Geniş çap radyüsü



Max. kapasite : 40mm veya 1 1/2"  
Max. boru : 80x80 mm veya 3"  
Min. çap : 300 mm

REF: 140-16-01-00006

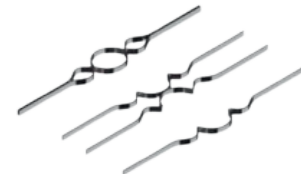


Cumba kalıbı 08



Maks. Genişlik : 20 mm  
Kalınlık : 4 5 6 8 mm  
Kalıp uzunluğu : 650 mm

REF: 140-16-01-00008



## PP200CNC HİDROLİK CNC YATAY PRES OPSİYONEL AKSESUARLAR

### Cumba kalıbı 09



Lama ölçü : 5, 6, 8, 10, 12mm  
Kalıp uzunluğu : 522 mm  
Ağırlık : 22 kg

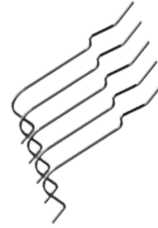


REF: 140-16-01-00009

### Cumba kalıbı 10



Lama ölçüsü : 12 mm  
Kalıp uzunluğu : 1165 mm

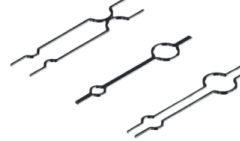


REF: 140-16-01-00010

### Cumba kalıbı 11

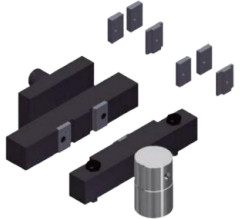


Ölçü : 6 8 10 12 mm  
Kalıp uzunluğu : 760 mm  
Ağırlık : 32.5 kg

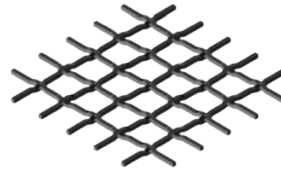


REF: 140-16-01-00011

### Çit kalıbı



Max. kapasite : Kare 14 mm  
Min. kapasite : 2x40 mm  
Ağırlık : 18 kg

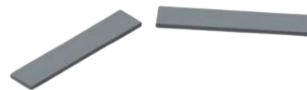


REF: 140-16-01-00013

### Saç kesim bıçağı 100x10mm



Max. kesim genişliği : 100 mm  
Max. Kalınlık : 10 mm  
Ağırlık : 23 kg



REF: 140-16-01-00014

### Boru ağız büzme ve genişletme matrisi



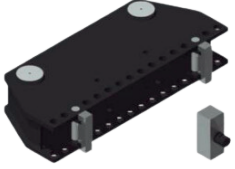
Ağırlık: 110 Kg



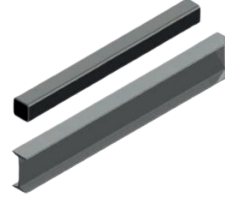
REF: 140-16-01-00016

## PP200CNC HİDROLİK CNC YATAY PRES OPSİYONEL AKSESUARLAR

### Profil doğrultma aparatı



Maximum kapasite: H 150mm.  
Ağırlık: 72Kg.

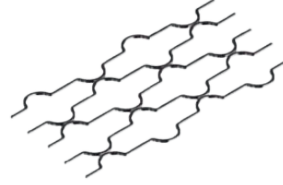


REF: 140-16-01-00017

### Cumba kalıbı 20

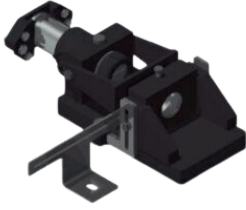


Kare ölçüler : 12 mm  
Çevre ölçüsü : 760 mm  
Ağırlık : 32.5 kg

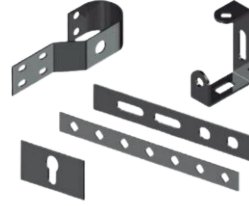


REF: 140-16-01-00020

### Zimba kalıbı



Deveboynu: 54 mm.  
Aralık boyu: 95 mm.  
Ağırlık: 52 Kg.  
Yuvarlak 43mm, kare  
35mm, Dikdörtgen  
20x34mm, Oval 21x40mm



REF: 140-16-01-00022

### Promecam Zimba tutucu



Max. Büküm Uzunluğu : 161 mm  
Ağırlık : 14 kg

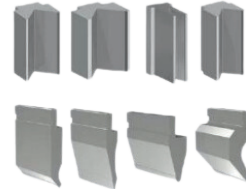


REF: 140-16-01-00023

### Ters Promecam-tutucu PP200CNC



Max. Büküm Uzunluğu : 161 mm  
Ağırlık : 19.8 kg



REF: 140-16-01-00039

### Kelepçe kalıbı



Maximum kapasite: 100x4mm.  
Her türlü kelepçeyi oluşturmak  
için kalıp.

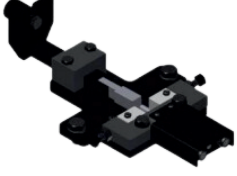


REF: 140-16-01-00024

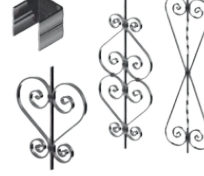


## PP200CNC HİDROLİK CNC YATAY PRES OPSİYONEL AKSESUARLAR

### Ferforje kelepçe kalıbı



Max. kapasite: 25x5mm  
Ağırlık : 9 kg



REF: 140-16-01-00028

### Özel apkant kalıpları

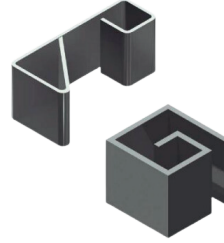


Apkant kalıbı D70 30°  
Max. Büküm uzunluğu: 100mm.  
Zımba açısı: 30° Zımba çapı:  
70mm. Ağırlık: 3 Kg approx.

REF: 140-16-01-00025



Apkant kalıbı D40 80°  
Max. Büküm uzunluğu: 60mm.  
Zımba açısı: 80° Zımba çapı:  
40mm. Ağırlık: 3 Kg approx.



REF: 140-16-01-00026



Apkant kalıbı D22 80°  
Max. Büküm uzunluğu: 60mm.  
Zımba açısı: 80° Zımba çapı:  
22mm. Ağırlık: 3 Kg approx.

REF: 140-16-01-00027

### Form adaptörü



Ağırlık: 3,1 Kg  
Farklı tırabzan şekillendirme araçlarının her biri için uygun, şekillendirme kalıpları için değiştirilebilir bir montaj cihazıdır.

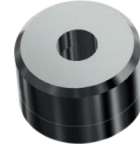


REF: 140-16-01-00029

### Yuvarlak, kare, oval ve dikdörtgen zimbalar ve matrisler



Nargesa'da her çeşit zımba ve kalıp için geniş bir kataloğa sahibiz. Müşterinin ihtiyacı olan ölçü listede yoksa imalatını yapıyoruz



### Boru kurt ağzı



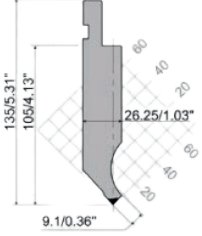
Ø16'dan Ø50mm'ye kadar olan borularda çentik açmak için kalıplar  
Başka bir boruya dik olarak birleştirilebilmesi için boru ucunu keser.



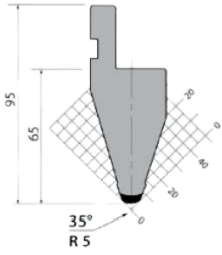
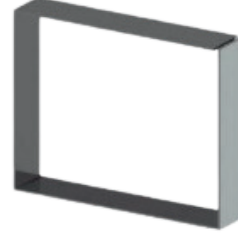
## PP200CNC HİDROLİK CNC YATAY PRES OPSİYONEL AKSESUARLAR

### Promecam apkantlar

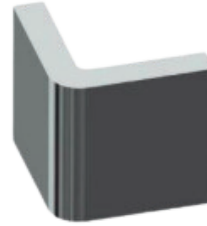
REF: 140-16-01-00030



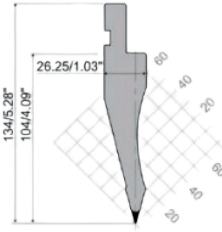
Promecam apkant kalıbı :  
PS.135.85.R08 PP200  
Büküm boyu: 161mm.  
Ağırlık: 3,2 Kg.



Promecam apkant kalıbı  
P.95.35.R5 PP200  
Büküm boyu: 161mm.  
Ağırlık: 2,3 Kg.



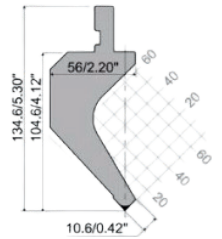
REF: 140-16-01-00031



Promecam apkant kalıbı  
PS.134.30.R08 PP200  
Büküm boyu: 161mm.  
Ağırlık: 2,7 Kg.



REF: 140-16-01-00032



Promecam apkant kalıbı  
PK.135.85.R08  
Büküm boyu: 161mm.  
Ağırlık: 4,4 Kg.



REF: 140-16-01-00038

### Köşe yuvarlama



### Sekme aparatı



Delikli veya perforasyonsuz, düz veya yuvarlak her türlü çıkıntıyı imal etmek için alet.



## PP200CNC HİDROLİK CNC YATAY PRES OPSİYONEL AKSESUARLAR

Kalın malzeme apkant matris kalıbı



Büküm matrisi T80.25.35 PP200  
Büküm boyu: 161mm.  
Kalınlık: From 1,5 to 5mm.  
Ağırlık: 4 Kg.

REF: 140-16-01-00036



Büküm matrisi M75-85-63 PP200  
Büküm boyu: 161mm.  
Kalınlık: From 5 to 10mm.  
Ağırlık: 5 Kg.

REF: 140-16-01-00033



Büküm matrisi M80-85-80 PP200  
Büküm boyu: 161mm.  
Kalınlık: From 6 to 12mm.  
Ağırlık: 6 Kg.

REF: 140-16-01-00034



Büküm matrisi M95-80-100 PP200  
Büküm boyu: 161mm.  
Kalınlık: From 8 to 15mm.  
Ağırlık: 9 Kg.

REF: 140-16-01-00035



## HİDROLİK DİKEY BROŞ MAKİNESİ

### BM25 HİDROLİK DİKEY BROŞ MAKİNESİ

**3** YIL  
GARANTİ



*BM25 makina gövdesi mekanik çelik monoblok olarak imal edilmiştir. Küçük ve orta ölçekli imalatlarda mükemmel performans göstermektedir.*

*Müşterinin talebi üzerine, münhasırlık ve kişiselleştirme ile bitmiş ürünün değerini artıran özel desenler üretebiliriz.*

*Lütfen üretici ile görüşünüz.*

### ÖZELLİKLER:

- Motor gücü 2,2 Kw / 3 Hp.
- 3-phase 230/400 V.
- Hidrolik güç 10 ton
- Max. broşkapasitesi 25 mm
- Çalışma Hızı 24 mm/s
- Geri Dönüş 54 mm /s
- Pompa akışı 7.5 litre
- Hidrolik tank kapasitesi 25 litre
- Kurs 600 mm
- Boğaz derinliği 300 mm
- Max. parça çapı 600 mm
- Tabla ölçüleri 420 mm x 420 mm.

### TIĞ MODELLERİ İÇİN TEMASA GEÇİNİZ

#### ÇOK YÖNLÜLÜK

*2 mm ile 25mm arası her türlü değişik toleranslarda kama yeri açabilmekte ayrıca oksitlenmiş bölümleri parçadan ayırarak rulman takma ve sökme işlemlerinde kullanılabilir.*

#### GÜVENİLİRLİK

*Kullanım yapısından dolayı kama yeri her zaman istenilen tolerans ve paralellikte açılabilir.*

#### VERİMLİLİK

*Makina rahatça bir torna ya da diğer tamamlayıcı bir makinanın yanına taşınabilir, bu makineler çalışırken aynı anda operatör BM25 modelimizi kullanabilir.*

## FERFORJE FIRINLAR H1-H2-H3

NARGESA Propan dövme fırınları, demiri ısıtmak ve şekil vermek için bir, iki veya üç brülörle donatılmıştır: kalıplama, bükme, delme, kaynaklama, tavlama, dövme, nallama işleri için idealdir.

- Yakıt tipi Propane gas (LPG)
- Basınç ayarı 0.1 - 1.5 bar
- Harici ölçüler 310x450x370 mm
- Yanma odası 140x236x100
- Ağırlık 27 Kg
- 1300 dereceye kadar ulaşır



- Yakıt tipi Propane gas (LPG)
- Basınç ayarı 0.1 - 1.5 bar
- Harici ölçüler 500x440x370 mm
- Yanma odası 324x240x100 mm
- Ağırlık 40 Kg
- 1300 dereceye kadar ulaşır



- Yakıt tipi Propane gas (LPG)
- Basınç ayarı 0.1 - 1.5 bar
- Harici ölçüler 510x580x370 mm
- Yanma Odası 464x240x100 mm
- Ağırlık 53 Kg
- 1300 dereceye kadar ulaşır



### DAHA GÜVENLİ

Operatör için yeni güvenlik sistemlerine sahiptir. RD919/2006 yönetmeliğini yerine getirmektedir. APPLUS Teknoloji Merkezi, Test ve İnceleme Genel Laboratuvarı tarafından onaylanmıştır.

### DAHA VERİMLİ

Kendi kategorisindeki tüm fırınlardan %75'e varan oranda daha az gaz tüketir ve 1300°C'den fazla sıcaklığa ulaşır.

### ÇEVREYE SAYGILI

Karbon emisyonu %0,002'nin altındadır. Dahili vermikülit kaplama özelliği ile %100 doğaldır ve geri dönüştürülebilir.

## FERFORJE BURGU MAKİNESİ MT500A

**3** YIL  
GARANTİ



Otomatik Burgu Makinası Nargesa MT500A, parça programlayıcı ile dekoratif dövme, tırabzan, rulo vb. için her türlü parçayı yapar

Maksimum büküm kapasitesi: Kare 40 mm,  
Maksimum bükme kapasitesi: Kare 25 mm.

*Her türlü dekoratif parçayı yapmak için mükemmeldir ve piyasada talep gören tasarımları yapmak mümkündür. Mimarlar, teknisyenler ve nihai müşteriler tarafından talep edilen parçalar, onu bir demirci atölyesinde çok önemli bir makina haline getirir.*

### ÖZELLİKLER:

- Soğuk büküm ve burgu çalışma yöntemi.
- Küçük, orta ve büyük üretime uygun makine.
- Yassı işlenmiş pinyonlara sahip bir motor redüktörü ile güvenilir şanzıman  
Dikkate değer bir performans ve minimum bakım sağlar.
- Büküm ve burgu için iki taraflı kafa.
- Maksimum burgu kapasitesi 40 mm
- Maksimum bükme kapasitesi 25 mm
- Lama için maksimum bükme ve burgu kapasitesi 50X10 mm
- Maksimum burgu parça uzunluğu 1620 mm.
- Motor gücü: 4Kw / 5,5 HP.
- Projeleri, parça sayısını, otomatik sökme işlemini, verileri tekrarlamak için CNC programcısı.
- Tüm parçaları aynı kalitede çıkarmak için milimetrik ölçek.
- Sağ ve sol olmak üzere çift butonlu elektrik panosu kumandası ile çok kolay kullanım.
- 230/400 V. 3 fazlı gerilim

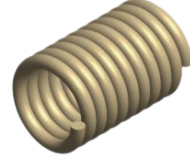


## FERFORJE BURGU MAKİNESİ MT500A / STANDART AKSESUARLAR

### 80 mm çaplı halka sarma aparatı

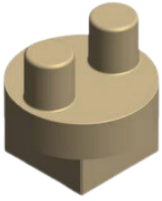


Halka iç çapı: 80mm.  
Maximum kapasite:  
Yuvarlak veya kare dolu malzeme  
16mm.



REF: 130-01-03-00010

### Kanca ve zigzag aparatı

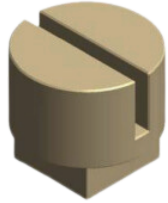


Lama 50x10mm  
Maximum kapasite:  
20mm yuvarlak ya da kare

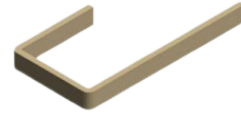


REF: 120-01-03-00007

### Lama kıvrım aparatı

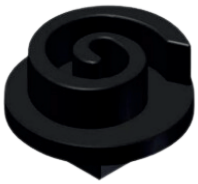


Maximum Kapasite:  
Lama 50x10mm.  
Ağırlık: 3,1 kg.

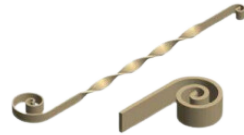


REF: 140-01-03-00011

### Salyangoz aparatı 120mm



Salyangoz dış çapı:120mm.  
Maximum kapasite: 40x8mm

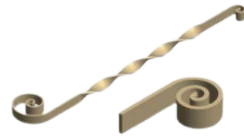


REF: 120-01-03-00117

### 220mm Salyangoz aparatı



Salyangoz dış çapı: 220mm.  
Maximum kapasite: 40x10mm  
Maximum kalınlık 16mm

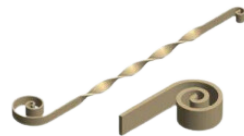


REF: 130-01-03-00172

### 450mm Salyangoz aparatı



Salyangoz dış çapı: 450mm.  
Maximum kapasite: 50x10mm  
Maximum kalınlık 25mm

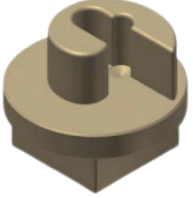


REF: 130-01-03-00171

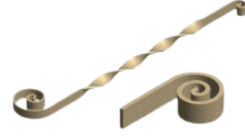
## FERFORJE BURGU MAKİNESİ MT500A / STANDART AKSESUARLAR

### 100mm Başlangıç Salyangozu

REF: 120-01-03-00116



Salyangoz dış çapı: 100mm.  
Maximum kapasite: 40X10mm.  
Maximum kalınlık 16mm



### 180mm Başlangıç Salyangozu

REF: 120-01-03-000153

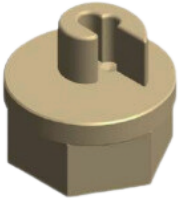


Salyangoz dış çapı: 180mm.  
Maximum kapasite: 50X10mm.  
Maximum kalınlık 25mm

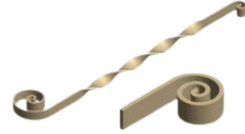


### 80mm Başlangıç Salyangozu

REF: 120-01-03-00115

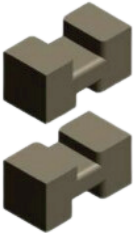


Salyangoz dış çapı: 80mm.  
Maximum kapasite: 40X8mm.  
Maximum kalınlık 10mm

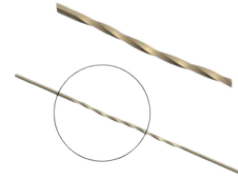


### Kare burgu aparatı 12mm ve 35 mm

REF: 120-01-03-00123

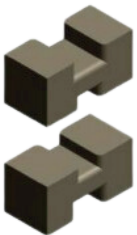


Adet: 2  
12x12mm and 35x35mm



### Kare burgu aparatı 14mm ve 30 mm

REF: 120-01-03-00124

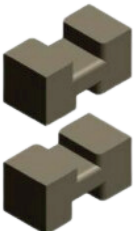


Adet: 2  
14x14mm and 30x30mm



### Kare burgu aparatı 16mm ve 25 mm

REF: 120-01-03-00125



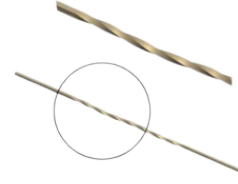
Adet: 2  
16x16mm and 25x25mm



**Kare burgu aparatı 18mm ve 20 mm**

Adet: 2  
18x18mm and 20x20mm

REF: 120-01-03-00127

**40mm kare ve 50x10 lama burgu aparatı**

Adet: 2  
40x40mm y 50x10mm

REF: 120-01-03-00126

**MT500A / OPSİYONEL AKSESUARLAR****Cumba aparatı çap 225mm**

REF: 140-01-03-00003



İç çap : 225 mm  
Maximum kapasite:  
16mm yuvarlak veya kare

**U kıvrıma aparatı iç çap 96,100,110mm**

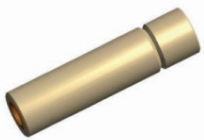
REF: 140-01-03-00005



İç çap: 96,100,110mm  
Maximum kapasite:  
16mm yuvarlak veya kare

**Kare burgu aparatı 14mm ve 30 mm**

REF: 140-01-03-00006



Ağırlık: 0,400 kg  
Maximum kapasite:  
25mm kare veya yuvarlak malzeme

**Kozalak burgu aparatı**

REF: 140-01-03-00012



Maximum kapasite:  
4mm kare veya 12mm yuvarlak  
Ağırlık: 55kg.



## FERFORJE BURGU MAKİNESİ MT500A / OPSİYONEL AKSESUARLAR

### Oval burgu aparatı

REF: 140-01-03-00004

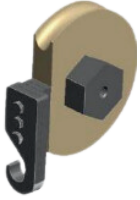


Dış çap: 240x190mm  
Maximum kapasite:  
16mm kare veya 16mm yuvarlak  
Ağırlık : 11 kg.

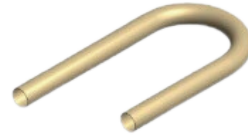


### Sabit radyüslü kıvrım aparatı

REF: 140-01-03-00002



Maximum boru çapı : 40 mm  
Minimum boru çapı : 3 mm  
Parça radyüsü : Boru çapının 3 katı 180  
Ağırlık : 15-30 kg



### Domuz burnu aparatı

REF: 140-01-03-00001



Parça adedi : 7  
Yönü : Soldan sağa.Sağdan Sola.  
Maksimum kapasite : 16 mm  
yuvarlak Ağırlık : 35 kg





## UÇ BURGU MAKİNASI NF70 SICAK UÇ BASKI MAKİNASI

**3** YIL  
GARANTİ



Nargesa NF70, ok uçlarını, düz uçları, çizgili uçları vb. Yuvarlak, kare veya farklı boyutlarda lamaları şekillendirir.

Ferforje Makinesi Nargesa NF70, kalıp tasarımına bağlı olarak istenilen şekli elde edene kadar demir uçlarını ezerek şekil verir.

### ÖZELLİKLER:

- Maximum yuvarlak demir kapasitesi 20 mm
- Maximum kare demir kapasitesi 20 mm
- Maximum lama kapasitesi 40x10 mm
- Dijital ekran
- Programlama imkanı
- Dönüş hızı: 20 rpm
- Ayarlanabilir arka dayama
- Standart aksesuarlar ile dövme uç, düz uç, çizgili ve piramit uçlar yapılabilir
- Müşteri isteğine özel kalıplar yapılabilir
- Motor: 5,5 KW/ 7 (HP)
- 230/400 V. 3 faz

### KULLANIMA HAZIR

*Bir gün içinde binlerce parka yapılabilir*

### KOLAY KULLANIM

*Herhangi bir ön hazırlık olmadan kolayca kullanım imkanı.*

*Makinamızın yaptığı ürünler sektörde en aranan şekilleri içermektedir.*

### PRESTİJ VE DEĞER

*Normal şartlarda makinanın yaptığı desenleri en iyi ustalar dövebilir.*

## UÇ BURGU MAKİNASI

### NF70 SICAK UÇ BASKI MAKİNASI

### STANDART AKSESUARLAR

#### Düz kalıp seti



Maximum kapasite:  
Yuvarlak ve kare 20mm  
Maximum kapasite:  
Lama 50x10mm  
Ataçman adedi: 2

REF: 140-12-02-00001



#### Çizgili kalıp seti



Maximum kapasite:  
Yuvarlak ve kare 20mm  
Maximum kapasite:  
Lama 50x10mm  
Ataçman adedi: 2

REF: 140-12-02-00002



## OPSİYONEL AKSESUARLAR

#### Üç boğumlu kalıp seti



Maximum kapasite:  
Yuvarlak ve kare 20mm  
Maximum kapasite:  
Lama 50x10mm  
Ataçman adedi: 2

REF: 140-12-02-00003



#### Aralıklı ve sürekli 3 çizgili kalıp

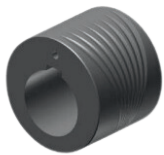


Maximum kapasite:  
Yuvarlak ve kare 20mm  
Maximum kapasite:  
Lama 50x10mm  
Ataçman adedi: 2

REF: 140-12-02-00004



#### Güvercin kuyruğu kalıbı



Maximum kapasite:  
Yuvarlak ve kare 20mm  
Maximum kapasite:  
Lama 50x10mm  
Ataçman adedi: 1

REF: 140-12-02-00005



#### Özel kalıp setleri



Her türlü değişik desen için  
iletişime geçiniz.

## UÇ BURGU MAKİNASI PC16 DEMİR UCU DÜRME MAKİNASI

**3** YIL  
GARANTİ



*Nargesa PC16, sıcak çeliğin haddeleme işini kolaylaştırır. Dövülmüş ucu salyangoz şeklinde kıvrır.*

*Bu süslemeler genellikle parşömenlerde ve dekoratif parçalarda uç noktalarda kullanılır:*

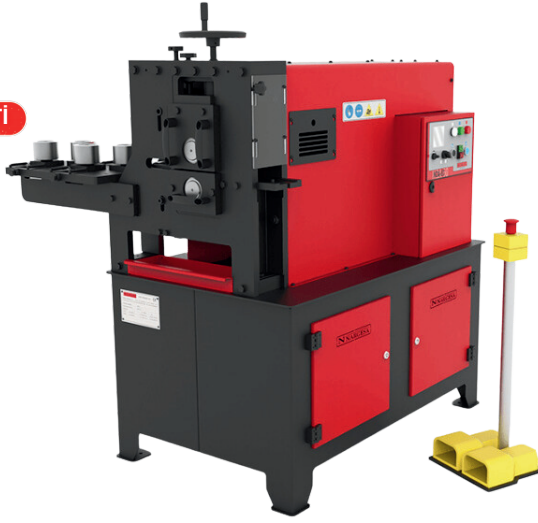
- kapılar,
- pencereler,
- çitler,
- metal mobilyalar

### ÖZELLİKLER:

- Maximum yuvarlak demir: 20 mm
- Maximum kare demir: 20 mm.
- Maximum lama: 50x10 mm
- Dönüş ayarı
- Malzeme kalınlığına göre basınç ayarı.
- Güvenlik
- Parça sabitlemek için hidrolik mengene.
- İş hızı: 45 mm/s.
- Geri dönüş hızı: 70 mm/s.
- Bir tur zamanı: 10 seconds.
- Dakikadaki parça: 4
- Motor: 2,2 KW/ 3 CV (HP).
- 3 faz: 230/400 V.
- Monofaz için üretici ile temasa geçebilirsiniz.
- Makina ölçüleri: 640x1300x1110 mm.
- Ağırlık: 336 Kg.

## SOĞUK DEMİR BASKI MAKİNESİ NOA60 SOĞUK DEMİR BASKI MAKİNASI

**3** YIL  
GARANTİ



Nargesa NOA60 soğuk kabartma makinesi, plakalar, katı nesnelere veya kare borular üzerine farklı tasarımları kabartma olarak damgalamak için demiri ezer.

Müşterinin talebi üzerine, münhasırlık ve kişiselleştirme ile bitmiş ürünün değerini artıran özel kalıplar üretebiliriz.

Lütfen üretici ile görüşünüz.

### ÖZELLİKLER:

- Elektrik motor 5.5 KW (7.5 HP) 1400 r.p.m.
- Voltaj 230/400 V 3ph
- Elektrik tüketimi 22/12 A.
- Ayarlanabilir hız 0 - 10 metre dakika.
- Maximum kare boru kapasitesi 60x60 mm.
- Maximum dolu malzeme kare kapasitesi 20x20 mm.
- Maximum lama kapasitesi 60x10 mm.
- Temperli dişli aktarımı.
- Ağır hizmet tipi makaralı rulmanlar: Kabartma makinesinin sağlamlığını ve dayanıklılığını garanti etmek için vazgeçilmezdir.
- Temperlenmiş ve taşlanmış miller.
- Motor tahrikli alt ve üst miller ile daha güçlü çalışma imkanı.
- 3 dikey 4 yatay toplam 7 Destek kalıbı ile birlikte düzleştirme aparatı
- Makineyi işyerine kolayca taşımak veya yer olmaması durumunda saklamak için paletli alt tezgah.
- Deniz taşımacılığına uygun çelik palet ve 3 katlı karton kutu
- İsteğe bağlı: Fümigasyonlu ahşap kutu NIMF15



# N NARGESA®



Prada Nargesa SL  
Adres :Ctra. de Garrigàs a Sant Miquel s/n  
17476 Palau de Santa Eulàlia - Girona (İSPANYA)



**Ahmet İNAN Nargesa Office (Türkiye)**

00905317342706

[www.nargesa.com.tr](http://www.nargesa.com.tr)

[info@nargesa.com.tr](mailto:info@nargesa.com.tr)

VIENTO METAL MAKİNA END.MUH.İTH.İHR.SAN VE TIC.LTD.STİ

Adres: Üçevler Mh. Ertuğrul 220 Cd. Arslan Ofis İş Merkezi No:87 K:4 D:24

Nilüfer / Bursa / TÜRKİYE

